

MATICE V KLECI



MATICE V KLECI KLIPY NA OKRAJ PLECHU

Vydání: 04/2018



SIMAF CZ s.r.o.

Firemní 747/17

Brno 619 00

Tel.: 775 035 806; e-mail: info@simaf.cz

www.simaf.cz ; www.simaf.eu



SLOUPKY
MATICE
ŠROUBY



**Samoúchytné lisovací prvky
řešení pro tenký plech**



SIMAF CZ s.r.o.
V Aleji 20, Brno 620 00
Tel.: +420 545 211 044
Tel./Fax: +420 547 211 044
E-mail: info@simaf.cz
Web: www.simaf.cz




Nýtovací technika
Trhací nýty



SIMAF CZ s.r.o.
V Aleji 20/20
Brno 620 00
Tel./Fax: 547 211 044
Tel.: 775 035 045; 774 035 043; 774 035 044
www.simaf.cz; e-mail: info@simaf.cz

SERPLAST



**Závitové vložky
a šrouby do plastu**



SIMAF CZ s.r.o.
V Aleji 20, Brno 620 00
Tel. / Fax: 547 211 044, 775 035 044, 774 035 043-44
e-mail: info@simaf.cz
www.simaf.cz

VÝROBNÍ ZÁVOD
6, rue Nationale 92100 BOULOGNE-BILLANCOURT
Tel.: 33 (0)1 46 21 00 32 Fax: (33) 01 46 21 00 76



THOMAS
Welding systems

Hrotové přivařování



SIMAF CZ s.r.o.
V Aleji 20/20
Brno 620 00
Tel./Fax: 547 211 044
Tel.: 775 035 045; 774 035 043; 774 035 044
www.simaf.cz; e-mail: info@simaf.cz

SERBLOC



NÝTOVACÍ MATICE
Výběr 42001



SIMAF CZ s.r.o.
V Aleji 20/20
Brno 620 00
Tel./Fax: 547 211 044; Tel.: 777 082 803
e-mail: info@simaf.cz
www.simaf.cz



POLYPLAST



ŠROUBY DO PLASTU



SIMAF CZ s.r.o., V Aleji 20, Brno 620 00
Tel./Fax: 547 211 044
Tel.: 774 035 043 - 44
E-mail: info@simaf.cz; www.simaf.cz

OBSAH

Strana

Matice v kleci

4 ocel - ocel

6 ocel - nerez

8 nerez - nerez

10 ocel - nerez EP

11 ocel - ocel kulatá

Klipy na okraj plechu

12 BUT

13 SU

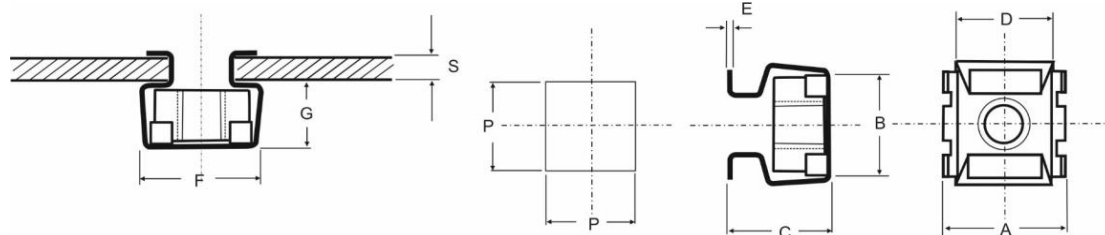
14 U

MATICE V KLECI

Matice v kleci pro čtvercové otvory

Materiál: Matice - ocel Zn

Klec - ocel Zn



Označení	Závit	Rozměry								
		Tloušťka plechu	A	B	C	D	E	F	G	P
			± 0,6 - 0,0	± 0,5	± 0,3	± 0,3		± 0,3	± 0,1	± 0,2
M03A53	M3	0,3 - 0,9	9,8	8,5	5,1	4,8	0,3	9,8	3,7	5,3
M03B53		1,0 - 1,6			5,8					
M03C53		1,7 - 2,3			6,6					
M03D53		2,4 - 3,1			7,6					
M04A53	M4	0,3 - 0,9	9,8	8,5	5,1	4,8	0,3	9,8	3,7	5,3
M04B53		1,0 - 1,6			5,8					
M04C53		1,7 - 2,3			6,6					
M04D53		2,4 - 3,1			7,6					
M05A53	M5	0,3 - 0,9	9,8	8,5	5,1	4,8	0,3	9,8	3,7	5,3
M05B53		1,0 - 1,6			5,8					
M05C53		1,7 - 2,3			6,6					
M05D53		2,4 - 3,1			7,6					
M03A67	M3	0,7 - 1,6	10	8,5	7,2	5,8	0,45	10,5	5	6,7
M03B67		1,7 - 2,6			8,2					
M04A67	M4	0,7 - 1,6			7,2					
M04B67		1,7 - 2,6			8,2					
M05A67	M5	0,7 - 1,6			7,2					
M05B67		1,7 - 2,6			8,2					
M04O83	M4	0,3 - 1,1	12	10,8	8	7,2	0,45	12,5	6	8,3
M04A83		0,7 - 1,6			8,3					
M04B83		1,7 - 2,5			9,3					
M04C83		2,6 - 3,5			10,1					
M04D83		3,6 - 4,5			11					
M05O83	M5	0,3 - 1,1	12	10,8	8	7,2	0,45	12,5	6	8,3
M05A83		1,2 - 1,6			8,3					
M05B83		1,7 - 2,5			9,3					
M05C83		2,6 - 3,5			10,1					
M05D83		3,6 - 4,5			11					
M06O83	M6	0,3 - 1,1	12	10,8	8	7,2	0,45	12,5	6	8,3
M06A83		0,7 - 1,6			8,3					
M06B83		1,7 - 2,5			9,3					
M06C83		2,6 - 3,5			10,1					
M06D83		3,6 - 4,5			11					
M04A95	M4	0,7 - 1,6	13	12	8,6	7,7	0,45	13,5	6	9,5
M04B95		1,7 - 2,6			9,5					
M04C95		2,7 - 3,5			10,2					
M05A95	M5	0,7 - 1,6	13	12	8,6	7,7	0,45	13,5	6	9,5
M05B95		1,7 - 2,6			9,5					
M05C95		2,7 - 3,5			10,2					
M06A95	M6	0,7 - 1,6	13	12	8,6	7,7	0,45	13,5	6	9,5
M06B95		1,7 - 2,6			9,5					
M06C95		2,7 - 3,5			10,2					
M06B100	M6	1,2 - 2,2	15	11,3	9,7	9,5	0,5	15	6	10

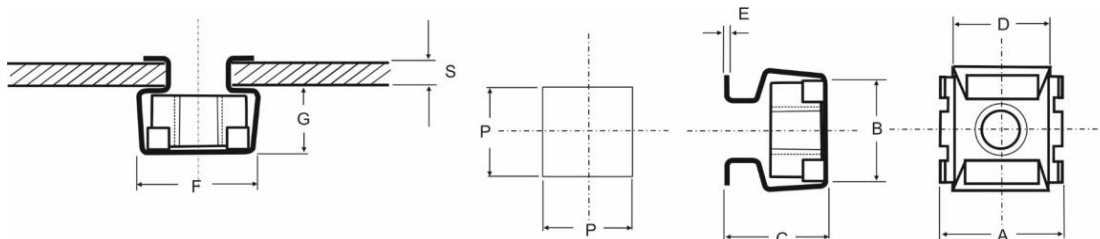
Změna technické specifikace je vyhrazena. Aktualizovaná data jsou na www.simaf.cz

MATICE V KLECI

Matice v kleci pro čtvercové otvory

Materiál: Matice - ocel Zn

Klec - ocel Zn



Označení	Závit	Rozměry								
		Tloušťka plechu	A	B	C	D	E	F	G	P
			± 0,6 - 0,0	± 0,5	± 0,3	± 0,3		± 0,3	± 0,1	± 0,2
M06A123	M6	0,7 - 1,7	16,6	15	10	8,5	0,5	16,5	7,2	12,3
M06B123		1,8 - 3,2			11,4					
M06C123		3,3 - 4,7			12,8					
M06D123		4,8 - 6,2			14					
M08A123	M8	0,7 - 1,7	16,6	15	10	8,5	0,5	16,5	7,2	12,3
M08B123		1,8 - 3,2			11,4					
M08C123		3,3 - 4,7			12,8					
M08D123		4,8 - 6,2			14					
M10A123	M10	0,7 - 1,7	16,6	15	10	8,5	0,5	16,5	7,2	12,3
M10B123		1,8 - 3,2			11,4					
M10C123		3,3 - 4,7			12,8					
M10D123		4,8 - 6,2			14					
M08A140	M8	0,7 - 1,7	20	18	13,5	12,6	0,6	20,5	10,4	14
M08B140		1,8 - 3,2			15					
M08C140		3,3 - 4,7			16,5					
M08D140		4,8 - 6,2			18					
M10A140	M10	0,7 - 1,7	20	18	13,5	12,6	0,6	20,5	10,4	14
M10B140		1,8 - 3,2			15					
M10C140		3,3 - 4,7			16,5					
M10D140		4,8 - 6,2			18					
M12A140	M12	0,7 - 1,7	20	18	13,5	12,6	0,6	20,5	10,4	14
M12B140		1,8 - 3,2			15					
M12C140		3,3 - 4,7			16,5					
M12D140		4,8 - 6,2			18					

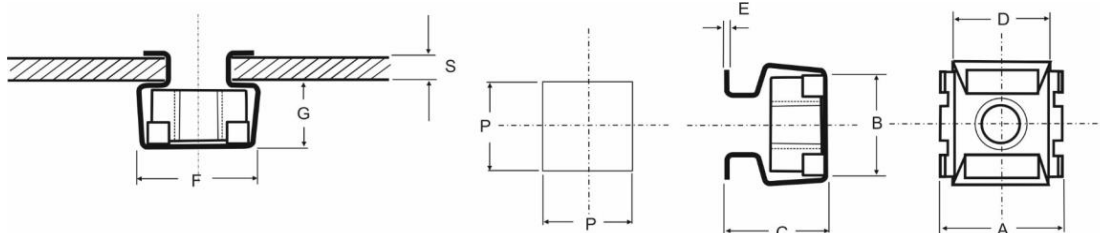
Změna technické specifikace je vyhrazena. Aktualizovaná data jsou na www.simaf.cz

MATICE V KLECI

Matice v kleci pro čtvercové otvory

Materiál: Matice - ocel Zn

Klec - nerez

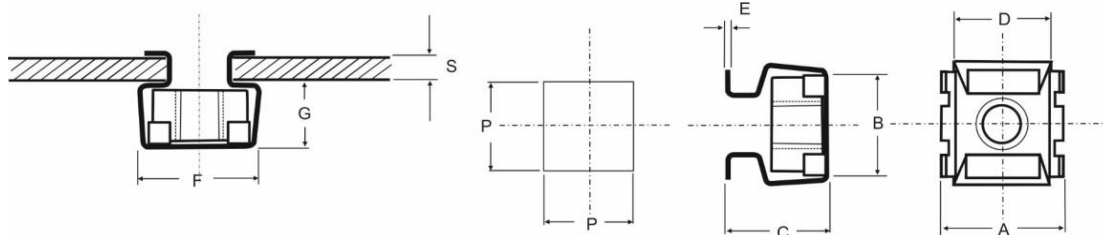


Označení	Závit	Rozměry								
		Tloušťka plechu	A	B	C	D	E	F	G	P
			± 0,6 - 0,0	± 0,5	± 0,3	± 0,3		± 0,3	± 0,1	± 0,2
M03AX53	M3	0,3 - 0,9	9,8	9,3	5,4	4,8	0,3	9,8	3,7	5,3
M03BX53		1,0 - 1,6			6,1					
M03CX53		1,7 - 2,3			6,8					
M03DX53		2,4 - 3,1			7,6					
M04AX53	M4	0,3 - 0,9	9,8	9,3	5,4	4,8	0,3	9,8	3,7	5,3
M04BX53		1,0 - 1,6			6,1					
M04CX53		1,7 - 2,3			6,8					
M04DX53		2,4 - 3,1			7,6					
M05AX53	M5	0,3 - 0,9	9,8	9,3	5,4	4,8	0,3	9,8	3,7	5,3
M05BX53		1,0 - 1,6			6,1					
M05CX53		1,7 - 2,3			6,8					
M05DX53		2,4 - 3,1			7,6					
M03AX67	M3	0,7 - 1,6	10	8,5	7,2	5,8	0,45	10,5	5	6,7
M03BX67		1,7 - 2,6			8,2					
M04AX67	M4	0,7 - 1,6	10	8,5	7,2	5,8	0,45	10,5	5	6,7
M04BX67		1,7 - 2,6			8,2					
M05AX67	M5	0,7 - 1,6	10	8,5	7,2	5,8	0,45	10,5	5	6,7
M05BX67		1,7 - 2,6			8,2					
M04OX83	M4	0,3 - 1,1	12	10,8	7,5	7,2	0,45	12,5	6	8,3
M04AX83		1,2 - 1,6			8,3					
M04BX83		1,7 - 2,5			9,1					
M04CX83		2,6 - 3,5			10,1					
M04DX83		3,6 - 4,5			11					
M05OX83	M5	0,3 - 1,1	12	10,8	7,5	7,2	0,45	12,5	6	8,3
M05AX83		1,2 - 1,6			8,3					
M05BX83		1,7 - 2,5			9,1					
M05CX83		2,6 - 3,5			10,1					
M05DX83		3,6 - 4,5			11					
M06OX83	M6	0,3 - 1,1	12	10,8	7,5	7,2	0,45	12,5	6	8,3
M06AX83		1,2 - 1,6			8,3					
M06BX83		1,7 - 2,5			9,1					
M06CX83		2,6 - 3,5			10,1					
M06DX83		3,6 - 4,5			11					
M04AX95	M4	0,7 - 1,6	13,2	12	8,3	7,7	0,45	13,5	6,2	9,5
M04BX95		1,7 - 2,6			9,5					
M04CX95		2,7 - 3,5			10,2					
M05AX95	M5	0,7 - 1,6	13,2	12	8,3	7,7	0,45	13,5	6,2	9,5
M05BX95		1,7 - 2,6			9,5					
M05CX95		2,7 - 3,5			10,2					
M06AX95	M6	0,7 - 1,6	13,2	12	8,3	7,7	0,45	13,5	6,2	9,5
M06BX95		1,7 - 2,6			9,5					
M06CX95		2,7 - 3,5			10,2					

Změna technické specifikace je vyhrazena. Aktualizovaná data jsou na www.simaf.cz

MATICE V KLECI

Matice v kleci pro čtvercové otvory
 Materiál: Matice - ocel Zn
 Klec - nerez



Označení	Závit	Tloušťka plechu	Rozměry							
			A	B	C	D	E	F	G	P
M06AX123	M6	1,0 - 1,7	16,6	15	9,7	8,5	0,5	16,6	7,2	12,3
M06BX123		1,8 - 3,2			11,4					
M06CX123		3,3 - 4,7			12,8					
M06DX123		4,8 - 6,2			14					
M08AX123	M8	1,0 - 1,7	16,6	15	9,7	8,5	0,5	16,6	7,2	12,3
M08BX123		1,8 - 3,2			11,4					
M08CX123		3,3 - 4,7			12,8					
M08DX123		4,8 - 6,2			14					
M10AX123	M10	1,0 - 1,7	16,6	15	9,7	8,5	0,5	16,6	7,2	12,3
M10BX123		1,8 - 3,2			11,4					
M10CX123		3,3 - 4,7			12,8					
M10DX123		4,8 - 6,2			14					
M08AX140	M8	1,0 - 1,7	20	18	13,5	12,6	0,6	20,5	10,4	14
M08BX140		1,8 - 3,2			15					
M08CX140		3,3 - 4,7			16,5					
M08DX140		4,8 - 6,2			18					
M10AX140	M10	1,0 - 1,7	20	18	13,5	12,6	0,6	20,5	10,4	14
M10BX140		1,8 - 3,2			15					
M10CX140		3,3 - 4,7			16,5					
M10DX140		4,8 - 6,2			18					
M12AX140	M12	1,0 - 1,7	20	18	13,5	12,6	0,6	20,5	10,4	14
M12BX140		1,8 - 3,2			15					
M12CX140		3,3 - 4,7			16,5					
M12DX140		4,8 - 6,2			18					

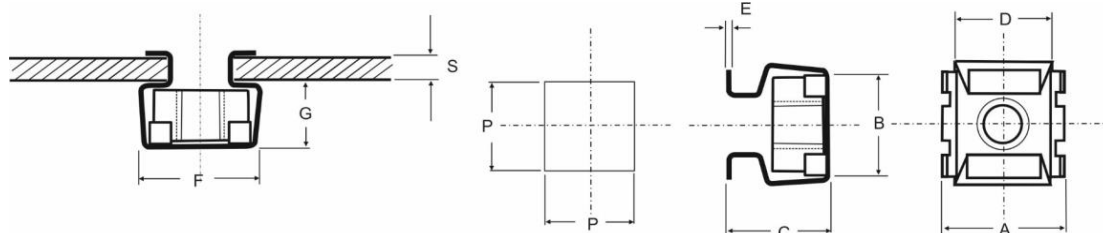
Změna technické specifikace je vyhrazena. Aktualizovaná data jsou na www.simaf.cz

MATICE V KLECI

Matice v kleci pro čtvercové otvory

Materiál: Matice - nerez

Klec - nerez

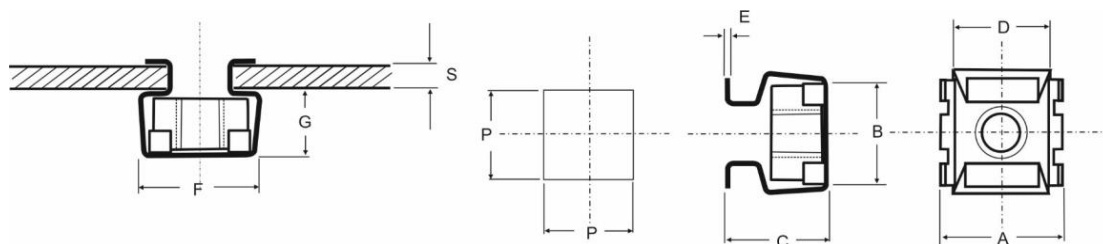


Označení	Závit	Rozměry								
		Tloušťka plechu	A	B	C	D	E	F	G	P
			± 0,6 - 0,0	± 0,5	± 0,3	± 0,3		± 0,3	± 0,1	± 0,2
M03XAX53	M3	0,3 - 0,9	9,8	9,3	5,4	4,8	0,3	9,8	3,7	5,3
M03BX53		1,0 - 1,6			6,1					
M03CX53		1,7 - 2,3			6,8					
M03DX53		2,4 - 3,1			7,6					
M04XAX53	M4	0,3 - 0,9	9,8	9,3	5,4	4,8	0,3	9,8	3,7	5,3
M04BX53		1,0 - 1,6			6,1					
M04CX53		1,7 - 2,3			6,8					
M04DX53		2,4 - 3,1			7,6					
M05XAX53	M5	0,3 - 0,9	9,8	9,3	5,4	4,8	0,3	9,8	3,7	5,3
M05BX53		1,0 - 1,6			6,1					
M05CX53		1,7 - 2,3			6,8					
M05DX53		2,4 - 3,1			7,6					
M03XAX67	M3	0,7 - 1,6	10	8,5	7,2	5,8	0,45	10,5	5	6,7
M03XB67		1,7 - 2,6			8,2					
M04XAX67	M4	0,7 - 1,6	10	8,5	7,2	5,8	0,45	10,5	5	6,7
M04XB67		1,7 - 2,6			8,2					
M05XAX67	M5	0,7 - 1,6	10	8,5	7,2	5,8	0,45	10,5	5	6,7
M05XB67		1,7 - 2,6			8,2					
M04XOX83	M4	0,3 - 1,1	12	10,8	7,5	7,2	0,45	12,5	6	8,3
M04XAX83		1,2 - 1,6			8,3					
M04BX83		1,7 - 2,5			9,1					
M04CX83		2,6 - 3,5			10,1					
M04DX83	3,6 - 4,5	11								
M05XOX83	M5	0,3 - 1,1	12	10,8	7,5	7,2	0,45	12,5	6	8,3
M05XAX83		1,2 - 1,6			8,3					
M05BX83		1,7 - 2,5			9,1					
M05CX83		2,6 - 3,5			10,1					
M05DX83	3,6 - 4,5	11								
M06XOX83	M6	0,3 - 1,1	12	10,8	7,5	7,2	0,45	12,5	6	8,3
M06XAX83		1,2 - 1,6			8,3					
M06BX83		1,7 - 2,5			9,1					
M06CX83		2,6 - 3,5			10,1					
M06DX83	3,6 - 4,5	11								
M04XAX95	M4	0,7 - 1,6	13,2	12	8,3	7,7	0,45	13,5	6,2	9,5
M04BX95		1,7 - 2,6			9,5					
M04CX95		2,7 - 3,5			10,2					
M05XAX95	M5	0,7 - 1,6	13,2	12	8,3	7,7	0,45	13,5	6,2	9,5
M05BX95		1,7 - 2,6			9,5					
M05CX95		2,7 - 3,5			10,2					
M06XAX95	M6	0,7 - 1,6	13,2	12	8,3	7,7	0,45	13,5	6,2	9,5
M06BX95		1,7 - 2,6			9,5					
M06CX95		2,7 - 3,5			10,2					

Změna technické specifikace je vyhrazena. Aktualizovaná data jsou na www.simaf.cz

MATICE V KLECI

Matice v kleci pro čtvercové otvory
Materiál: Matice - nerez
Klec - nerez



Označení	Závit	Tloušťka plechu	Rozměry							
			A	B	C	D	E	F	G	P
			± 0,6 - 0,0	± 0,5	± 0,3	± 0,3		± 0,3	± 0,1	± 0,2
M06XAX123	M6	1,0 - 1,7	16,6	15	9,7	8,5	0,5	16,6	7,2	12,3
M06XBX123		1,8 - 3,2			11,4					
M06XCX123		3,3 - 4,7			12,8					
M06XDX123		4,8 - 6,2			14					
M08XAX123	M8	1,0 - 1,7	16,6	15	9,7	8,5	0,5	16,6	7,2	12,3
M08XBX123		1,8 - 3,2			11,4					
M08XCX123		3,3 - 4,7			12,8					
M08XDX123		4,8 - 6,2			14					
M10XAX123	M10	1,0 - 1,7	16,6	15	9,7	8,5	0,5	16,6	7,2	12,3
M10XBX123		1,8 - 3,2			11,4					
M10XCX123		3,3 - 4,7			12,8					
M10XDX123		4,8 - 6,2			14					
M08XAX140	M8	1,0 - 1,7	20	18	13,5	12,6	0,6	20,5	10,4	14
M08XBX140		1,8 - 3,2			15					
M08XCX140		3,3 - 4,7			16,5					
M08XDX140		4,8 - 6,2			18					
M10XAX140	M10	1,0 - 1,7	20	18	13,5	12,6	0,6	20,5	10,4	14
M10XBX140		1,8 - 3,2			15					
M10XCX140		3,3 - 4,7			16,5					
M10XDX140		4,8 - 6,2			18					
M12XAX140	M12	1,0 - 1,7	20	18	13,5	12,6	0,6	20,5	10,4	14
M12XBX140		1,8 - 3,2			15					
M12XCX140		3,3 - 4,7			16,5					
M12XDX140		4,8 - 6,2			18					

Změna technické specifikace je vyhrazena. Aktualizovaná data jsou na www.simaf.cz

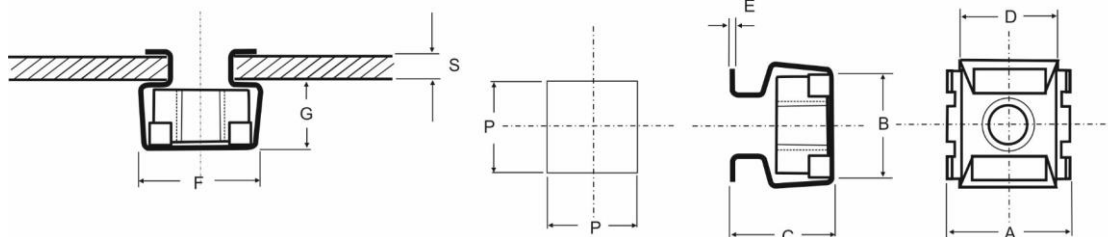
MATICE V KLECI

Matice v kleci vodivá pro čtvercové otvory

Materiál: Matice - ocel Zn

Klec - nerez

Matice v kleci zajišťující vodivé spojení na materiálu opatřeném povrchovou úpravou



Označení	Závit	Tloušťka plechu	Rozměry						
			A	C	D	E	F	G	P
M04BX83-EP	M4	1,5 - 2,0	$\pm 0,6 - 0,0$	$\pm 0,3$	$\pm 0,3$		$\pm 0,3$	$\pm 0,1$	$\pm 0,2$
M05BX83-EP	M5		12	8,5	7,2	0,45	12,2	6	8,3
M06BX83-EP	M6								
M04BX95-EP	M4	1,6 - 2,7	13	9,5	8,2	0,45	13,5	6	9,5
M05BX95-EP	M5								
M06BX95-EP	M6								
M08CX140-EP	M8	3,2 - 4,6	20,4	16,5	12,5	0,6	20,4	10,5	14
M10CX140-EP	M10								
M12CX140-EP	M12								

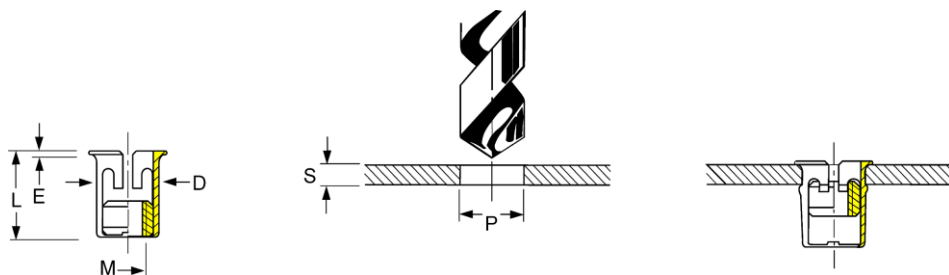
Změna technické specifikace je vyhrazena. Aktualizovaná data jsou na www.simaf.cz

MATICE V KLECI

Nýtovací matice v kleci kulatá

Materiál: Matice - ocel Zn

Klec - ocel Zn



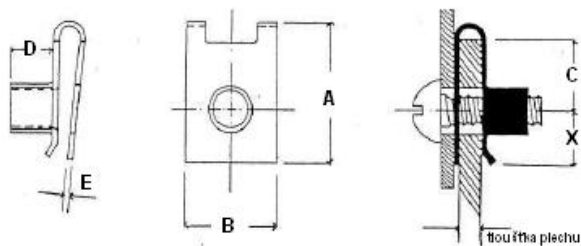
M	Objednací číslo	Svěrná tloušťka		E	L	+0,1
		S	D			P
M4	46/R04A40	0,7 – 4,0	9,9	0,6	13	10,1
M5	46/R05A40	0,7 – 4,0	9,9	0,6	13	10,1
M6	46/R06A40	0,7 – 4,0	9,9	0,6	13	10,1
M8	46/R08A60	1,0 – 6,0	12,8	0,9	18	13,2

K montáži této matice není potřeba žádná speciální nářadí. Matice se zanýtuje dotažením šroubu.

Změna technické specifikace je vyhrazena. Aktualizovaná data jsou na www.simaf.cz

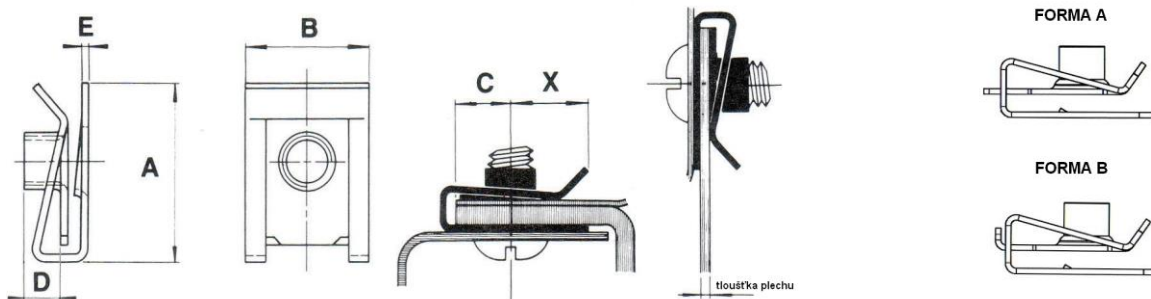
BUT

Klipy na okraj plechu serie BUT 200 Materiál: uhlíková ocel



Označení	Závit	Rozměry						
		Tloušťka plechu	A	B	C	X	D	E
BUT 204A	M4	0,5 - 1,5	15,5	12	8	6,5	3,5	0,8
BUT 204B		1,6 - 2,0						
BUT 205A	M5	0,5 - 1,5						
BUT 205B		1,6 - 2,0						
BUT 206A	M6	0,5 - 1,5						
BUT 206B		1,6 - 2,0						

Klipy na okraj plechu serie BUT 310 - 410 Materiál: Ocel

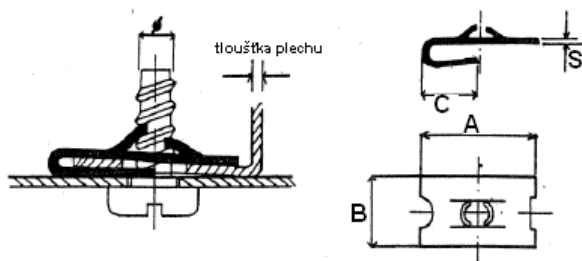


Označení	Závit	Rozměry							Forma		
		Tloušťka plechu	A ± 0,1	B ± 0,2	C ± 0,2	X ± 0,15	D ± 0,2	E -0,5			
BUT 314A	M4	0,5 - 3	15,3	10	7,2	5,8	5	0,6	A		
BUT 314B		2 - 4			7,2						
BUT 314C		15			7,3					5	
BUT 315C	M5	0,5 - 4	20,5	14	11	10,5	5	0,6	A		
BUT 315P					8,8	3,7	0,7	B			
BUT 415	M6				15	12	7,3	7	3,7	0,6	A
BUT 316C					23,6	16	12	9,8	7	0,8	A
BUT 316P					23	15			5,5		B
BUT 416					18	16	8,7	8,2	7	A	
BUT 318	M8	24,3	17	13	10,8	8,3	1	A			

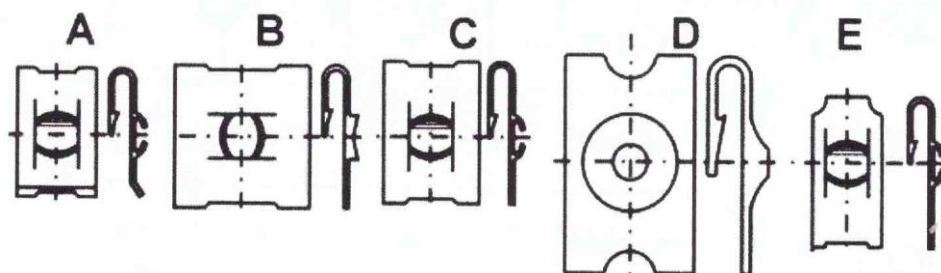
Změna technické specifikace je vyhrazena. Aktualizovaná data jsou na www.simaf.cz

SU

Klipy na okraj plechu pro
samořezné šrouby
serie SU
Materiál: ocel



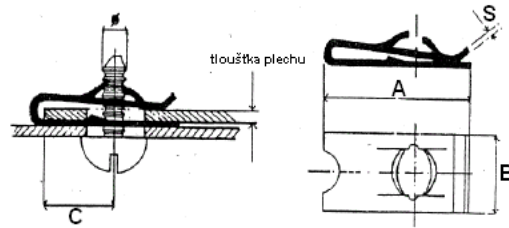
Označení	Ø	Rozměry					
		Tloušťka plechu	Forma	A	B	C	S
SU36-061	3,6	0,6 - 1,0	C	16,5	11	8,4	0,6
SU36-162		1,6 - 2,0	C	16,5	11	8,4	0,6
SU36-081		0,8 - 1,5	E	17	8	8,9	0,6
SU36-116		1,2 - 1,6	A	14,5	9	7,4	0,6
SU42-114	4,2	1,0 - 1,4	C	16	11	8,4	0,6
SU42-118		1,4 - 1,8	C	16	11	8,4	0,6
SU42142		1,4 - 2,0	C	19	12	8,4	0,7
SU48-911	4,8	0,9 - 1,1	C	20	12	8,8	0,7
SU48-115		1,0 - 2,0	C	20	12	8,8	0,7
SU48-116		1,2 - 1,6	D	24,5	15	11,7	0,8
SU48-071		0,7 - 1,2	B	16	15,5	8,2	0,8
SU55-142	5,5	1,4 - 2,2	A	25	15,5	14,5	0,8
SU63-122	6,3	1,4 - 2,2	E	25	15,5	14,5	0,8



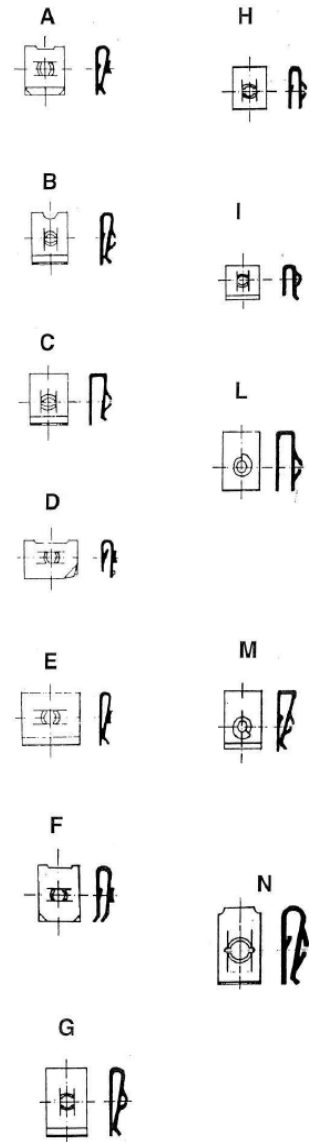
Změna technické specifikace je vyhrazena. Aktualizovaná data jsou na www.simaf.cz

U

Klipy na okraj plechu pro samořezné šrouby serie U Materiál: ocel



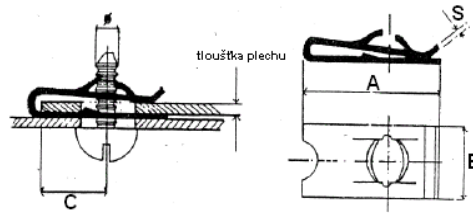
Označení	Ø	Rozměry						
		Tloušťka plechu	Forma	A	B	C	S	
				± 0,3	± 0,3	± 0,2		
U29-031	2,9	0,3 - 1,5	B	11	8	4	0,5	
U29-170		1,7	I	10,5	10	4	0,4	
U29-354		3,5 - 4	C	10,5	7,5	4	0,5	
U35-102	3,5	1 - 2	A	15	12	6,5	0,6	
U35-721		2 - 3	B	16,5	10	9	0,5	
U35-250		1,6 - 2,5	B	11,2	9	5,7	0,5	
U35-031		0,3 - 1,5	B	11,2	9	5,7	0,5	
U35-319		0,3 - 2	A	15	12	7,3	0,5	
U35-320		0,3 - 2	B	16	11	7,5	0,6	
U35-061		0,5 - 1,8	B	16	11	8,5	0,5	
U35-120		1 - 2	B	12	12	5	0,6	
U35-132		1,5 - 2,5	A	15	12	6,5	0,6	
U35-172		1,5 - 2,5	B	15	9	7	0,5	
U35-503		2,5 - 3	B	11,8	9	6,2	0,5	
U35-253		2,5 - 3,5	G	16,5	10	8	0,6	
U35-300		2,5 - 3	G	12	9	5,5	0,6	
U35-032		0,5 - 1,5	B	15	12	8	0,5	
U35-200		2	B	11,8	9	5,5	0,6	
U39-071		3,9	0,7 - 1	G	10,5	9	6,5	0,6
U39-115			1 - 1,5	G	12	9	6	0,6
U42-102	4,2	1 - 2	B	15	12	7	0,6	
U42-300		2,5 - 3	G	12	9	5,5	0,6	
U42-152		1 - 2	B	16	11	8	0,6	
U42-031		0,3 - 1,2	B	11,2	9	6	0,5	
U42-032		0,3 - 2	A	15	12	8	0,5	
U42-061		0,3 - 2	B	16	11	8,4	0,5	
U42-322		0,3 - 2,2	B	20	12	5,5	0,7	
U42-325		0,3 - 2,5	B	24	11	16	0,6	
U42-180		1,8	H	10,5	9	4,5	0,6	
U42-532		2,5 - 3,2	G	15,5	12	7	0,6	
U42-536		3,8 - 4,2	C	13,6	9	6	0,6	
U42-116		0,3 - 2	B	16	11	7,9	0,6	
U42-203		2,5 - 3	G	13	11	6,5	0,5	
U42-125		1 - 2	M	16,5	12	7	0,7	
U42-722		0,6 - 1,4	B	16	12	8,5	0,6	
U42-162		1,5 - 2	B	17,5	11	7	0,6	
U42-725		2,5 - 3,5	B	20,5	12	8	0,6	
U42-230		2 - 3	B	17	11	7	0,6	
U42-503		2,5 - 3	H	11,8	9	6,2	0,6	
U42-530		2,5 - 3,2	G	16	10	8,5	0,6	
U42-253		2,5 - 3,5	G	16	10	8	0,6	
U42-342		3,8 - 4,2	B	16	11	8,4	0,6	
U42-460		4 - 6	C	20	10	9	0,6	
U42-400		3,5 - 4	B	23,5	11	15	0,6	



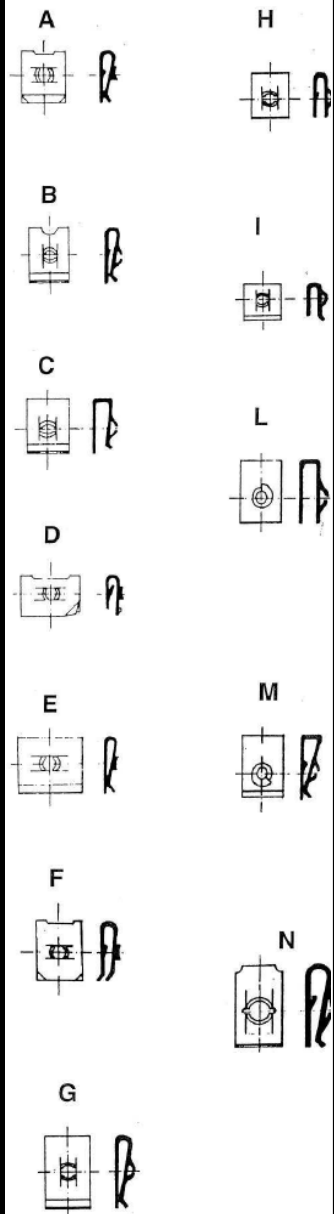
Změna technické specifikace je vyhrazena. Aktualizovaná data jsou na www.simaf.cz

U

**Klipy na okraj plechu pro
samořezné šrouby
serie U
Materiál: ocel**



Označení	Ø	Rozměry						
		Tloušťka plechu	Forma	A	B	C	S	
				± 0,3	± 0,3	± 0,2		
U48-031	4,8	0,3 - 1,5	A	17	16	8,5	0,5	
U48-200		2	H	10,5	9	4,5	0,5	
U48-032		0,3 - 2	A	15	12	7,8	0,6	
U48-328		0,3 - 2,8	B	29,5	12	21	0,6	
U48-382		0,3 - 2	G	19,5	12	8,2	0,7	
U48-122		1 - 2,2	D	12,5	16	4,5	0,7	
U48-135		1 - 3,5	B	18	11	8,2	0,5	
U48-360		3,6	L	17	11	9	0,7	
U48-253		2,5 - 3,2	G	16	12	7	0,7	
U48-238		2,5 - 3,8	B	21	12	9	0,8	
U48-350		0,3 - 3,2	A	16,5	16	9	0,5	
U48-283		2,8 - 3,8	E	15,5	12	7	0,7	
U55-033		5,5	0,3 - 3,2	B	26	15	11,5	0,8
U63-517			1,5 - 2,5	C	25,4	14	11,5	0,5
U63-518	5,5		C	27	16	13	0,6	
U63-519	0,3 - 1,5		A	16,5	16	8	0,5	
METRICKÉ ROZMĚRY								
U4-601	M4	0,6 - 2,5	C	16	10	7	0,4	
U4-501		1 - 2	C	18	10	8,5	0,4	
U4-520		3 - 4	C	17,5	10	7	0,4	
U4-315		0,3 - 0,5	A	16	12	8,5	0,4	
U5-2212-1	M5	0,6 - 1,1	N	15	12	6,5	0,5	
U5-521-1		0,6 - 1,4	B	21	12	9,5	0,5	
U5-2212-2		1,2 - 1,8	N	15	12	6,5	0,5	
U5-212-2		1,5 - 2,6	B	21	12	9	0,5	
U5-509-2		1,5 - 2,6	B	24	12	12	0,5	
U5-2212-3		1,9 - 2,2	N	15	12	6	0,5	
U5-2212-4		2,3 - 3	N	15	12	5,5	0,5	
U5-253		2,5 - 3	G	16,5	12	6	0,6	
U6-2219-1	M6	0,3 - 1,5	A	16,5	16	7,5	0,5	
U6-2219-2		1 - 1,8	A	16,5	16	8	0,5	
U6-2219-3		1,9 - 3	A	16,2	16	7,4	0,5	
U6-506		2 - 3,2	C	24,5	16	10	0,5	
U6-516		3,3 - 4,6	C	24,5	16	9	0,5	
U6-517		1,5 - 2,5	C	25,5	14	11,5	0,5	
U6-518		5,5	C	27	16	14	0,6	



Změna technické specifikace je vyhrazena. Aktualizovaná data jsou na www.simaf.cz

SIMAF CZ

Dodáváme ucelenou řadu spojovacího materiálu zaměřenou na spojování tenkých plechů a materiálů, zálisků do plastu a dalších spojovacích dílů.

Při vývoji a návrhu podle zákaznických požadavků využíváme kromě vlastních, také zkušeností naší mateřské společnosti SIMAF Francie, která více než 50 let navrhuje a dodává spojovací materiál v souladu se vzrůstajícími požadavky.



ČSN EN ISO 9001

ČSN EN ISO 14001