

# SERBOIS



## PROGRAM PRO DŘEVO

Vydání: 8/2019



### SIMAF CZ s.r.o.

Firemní 747/17

Brno 619 00

Tel.: 547 211 044; Tel.: 777 032 653

e-mail: [info@simaf.cz](mailto:info@simaf.cz)

[www.simaf.cz](http://www.simaf.cz); [shop.simaf.cz](http://shop.simaf.cz); [www.simaf.cz](http://www.simaf.cz)



## Matice do dřeva typ TBH

### S hlavou

**Materiál:** Zamak

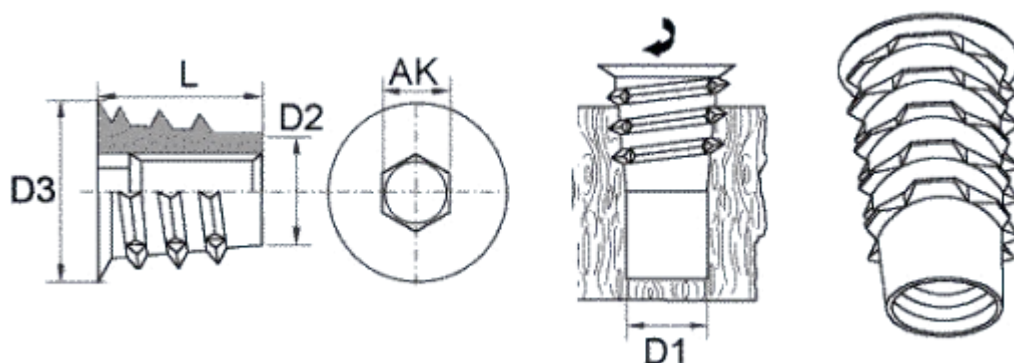
**Povrchová úprava:** Bílý Zinek Cr3

Závitové vložky TBH jsou vhodné do dřeva a kompozitních materiálů.

Jejich instalace se provádí pomocí imbusového klíče.

Typ TBH je s hlavou a lze jej zašroubovat v rovině s povrchem.

Použit lze v nábytku, ve vybavení prodejen apod.



Označení	Závit M	Délka L	Díra D1	Průměr D2	Průměr D3	Rozměr AK
41/TBH040H100B	M4	10	5.7 - 6	5.5	8.5	4
41/TBH050H100B	M5	10	7.7 - 8	6.5	11.5	5
41/TBH050H130B	M5	13	7.7 - 8	6.5	11.5	5
41/TBH060H100B	M6	10	8.7 - 9	7.5	12.5	6
41/TBH060H130B	M6	13	8.7 - 9	7.5	12.5	6
41/TBH060H200B	M6	20	8.7 - 9	7.5	12.5	6
41/TBH060H250B	M6	25	8.7 - 9	8.0	12.5	6
41/TBH080H130B	M8	13	10.7 - 11	9.5	14.5	8
41/TBH080H200B	M8	20	10.7 - 11	9.5	14.5	8
41/TBH080H250B	M8	25	10.7 - 11	9.5	14.5	8
41/TBH100H130B	M10	13	12.2 - 12.25	11.5	16	10
41/TBH100H250B	M10	25	12.2 - 12.25	11.5	16	10

## Matice do dřeva typ SBH

**Bez hlavy**

**Materiál:** Zamak

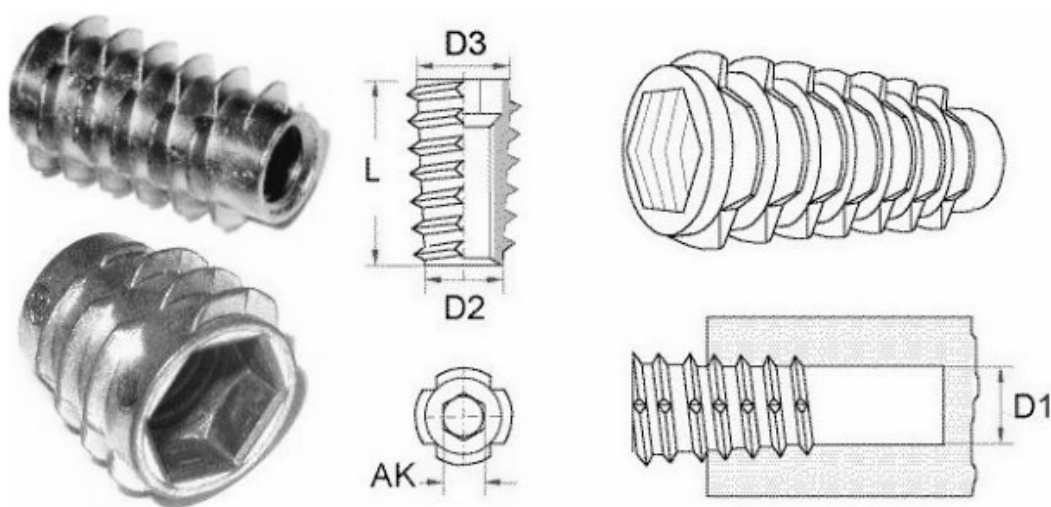
**Povrchová úprava:** Bílý Zinek Cr3

Závitové vložky SBH jsou vhodné do dřeva a kompozitních materiálů.

Jejich instalace se provádí pomocí imbusového klíče.

Typ SBH nemá hlavu a lze jej proto snadno zašroubovat pod povrch.

Použit lze v nábytku, ve vybavení prodejen apod.

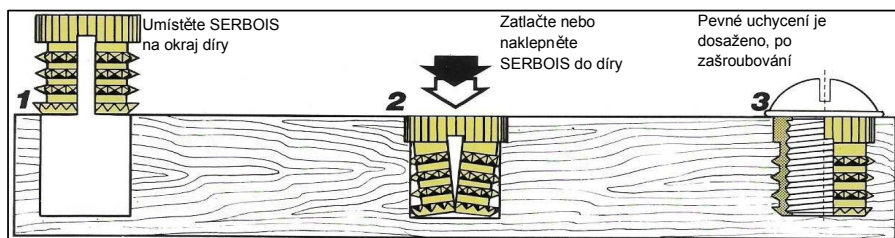


Označení	Závit M	Délka L	Díra D1	Průměr D2	Průměr D3	Rozměr AK
41/SBH040H100B	M4	10	5.7 - 6	5.5	7.5	4
41/SBH050H130B	M5	13	7.7 - 8	6.5	11.0	5
41/SBH060H100B	M6	10	8.7 - 9	7.5	12.0	6
41/SBH060H130B	M6	13	8.7 - 9	7.5	12.0	6
41/SBH060H200B	M6	20	8.7 - 9	7.5	12.0	6
41/SBH080H130B	M8	13	11.2 - 11.5	9.5	14.5	8
41/SBH080H200B	M8	20	11.2 - 11.5	9.5	14.5	8
41/SBH080H250B	M8	25	11.2 - 11.5	10.5	14.5	8

Ekonomické řešení pro pevný spoj  
SERBOIS vytvoří únosný a trvalý závitový spoj.  
Tvar a rozmístění ozubů zajišťuje odolnost proti  
protočení a vytažení.  
Instalace SERBOIS je jednoduchá zatlačením do  
vrtané díry. Není potřeba žádné nákladné nářadí.

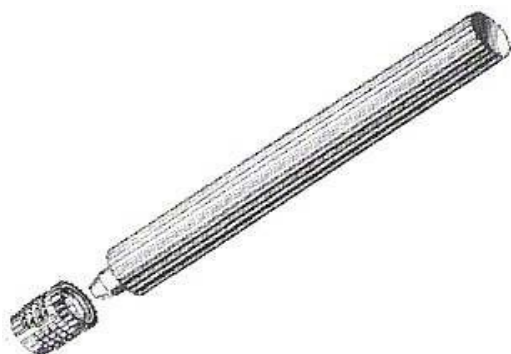


### Montáž:

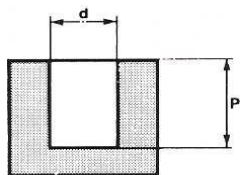
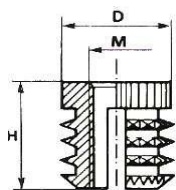


### Montážní přípravek

Použití přípravku při manuální montáži zajistí dobré vycentrování a korektní montáž



# SERBOIS



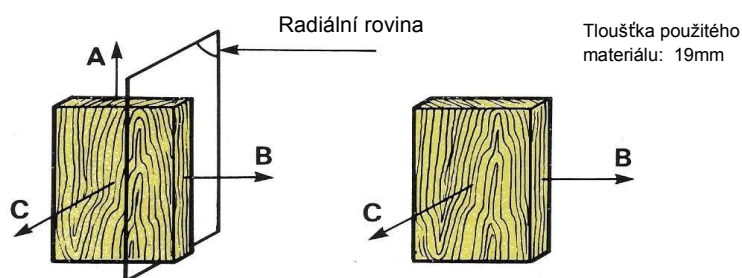
Standardní položky		Objednací číslo	D	Rozměry díry	
Závit	H Výška			d	P
M4	8	41/TRB040H080	6	5	9
MS	8	41/TRB050H080	7	6	9
M6	9,5	41/TRB060H095	9	8	11
M8	10	41/TRB080H100	10	9	11
M10	13	41/TRB100H130	12	11	14

Jiné rozměry na poptávku

Utahovací moment závisí na usazení SERBOISu v díře. Ke správnému usazení, musí být délka šroubu zvolena tak, aby procházel celou délkou závitů. V případě, že dřevěný materiál reaguje nevhodně je třeba zvolit a vyzkoušet vhodnější rozměry díry. Nabízíme bezplatné vyzkoušení a návržení rozměrů v naší laboratoři.

## TECHNICKÉ PARAMETRY

### Zkouška na vytažení



PPS: Dřevotřísková deska s hustotou 666  
MDF: Dřevovláknová deska s hustotou 690

C: Dub  
H: Buk  
S: Borovice

Příklad	Max síla (N) Směr A		Max síla (N) Směr B		Max síla (N) Směr C	
	Průměrná hodnota	Standardní odchylka	Průměrná hodnota	Standardní odchylka	Průměrná hodnota	Standardní odchylka
PPS			102,0	8,8	143,2	16,2
MDF			76,5	8,8	127,8	8,5
C	163,6	34,3	211,2	13,1	221,7	16,5
H	156,0	8,0	241,2	5,9	233,1	8,3
S	98,0	15,2	108,4	27,9	98,7	3,8

Hodnoty uvedené v tabulce jsou výsledky testů vykonaných v CTBA ( Centre Technique du Bois et l'Ameublement) Zpráva 87/48/02.

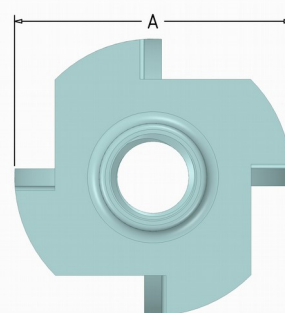
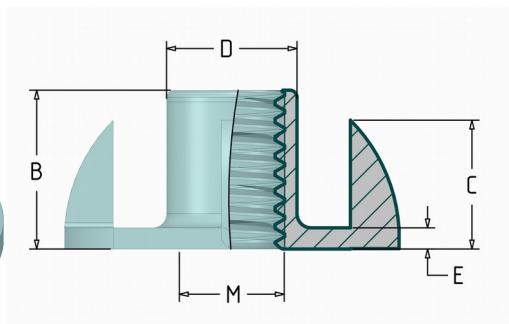
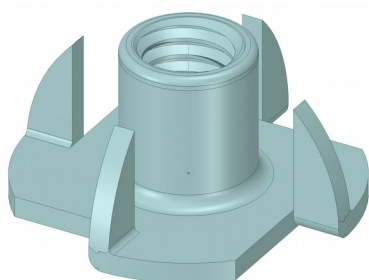
# SERGRIF

## Matice narážecí do dřeva SERGRIF

**Materiál:** Ocel

**Povrchová úprava:** Zinek

Používá se pro vytvoření závitu ve dřevě.  
Montáž se provádí naklepnutím (naražením)



Číslo produktu	Závit	A	B	C	D	E
42/M3H5ZN	M3	13	5	3.50	4.20	0.80
42/M4H6ZN	M4	15	6	4.25	5	0.90
42/M4H8ZN	M4	15	8	4.25	5	0.90
42/M5H6ZN	M5	17	6	5.30	6.20	1
42/M5H8ZN	M5	17	8	5.30	6.20	1
42/M5H10ZN	M5	17	10	5.30	6.10	1
42/M5H12ZN	M5	17	12	5.30	6	1
42/M6H9ZN	M6	19	9	6.70	7.40	1.20
42/M6H12ZN	M6	19	12	6.70	7.50	1.30
42/M6H14ZN	M6	19	14	6.70	7.50	1.30
42/M8H11ZN	M8	22	11	8.30	9.50	1.50
42/M8H13ZN	M8	22	13	8.30	9.80	1.60
42/M8H15ZN	M8	22	15	8.30	9.80	1.60
42/M10H12ZN	M10	25	12	9.20	12	1.80
42/M10H13ZN	M10	25	13	9.20	12	1.80