

TRHACÍ NÝTY



TRHACÍ NÝTY

Vydání: 12/2017



SIMAF CZ s.r.o.

Firemní 747/17; Brno 619 00;

Tel.: 775 035 806;

www.simaf.cz;

e-mail: info@simaf.cz



**ČSN EN ISO 9001
ČSN EN ISO 14001**

Do katalogu jsou vybrány nejprodávanější typy trhacích nýtů.

V následujícím obsahu jsou trhací nýty rozděleny podle jejich tvarů, vlastností a materiálů, ze kterých jsou vyrobeny.

Typ hlavy

Plochá: Obvyklá hlava běžných rozměrů.

Velká: Zvětšený průměr hlavy nabízíme ve standardní řadě. Jiné rozměry je možné poptat.

Zapuštěná: Zápustná hlava pro aplikace, kde plochá hlava nevyhovuje.

Dřík a vlastnosti dříku

Standardní: Standardní dřík patří k nejpoužívanějším variantám. Je vhodný pro běžné spoje, kde jsou požadavky na kvalitu a cenu v rovnováze.

Uzavřený: Uzavřený dřík zabezpečuje úplnou těsnost mezi dříkem a trnem. Těsnost mezi nýtem a nýtovaným materiálem je závislá na technologii a přípravě nýtovaného materiálu.

Expanzní: Dřík nýtu po zanýtování vyplní zcela nebo z velké části díru. Nýt lze použít po vyzkoušení i do díry s větším průměrem než je doporučený.

Širokorozsahový: Širokorozsahový nýt je schopen, při zachování vysoké kvality nýtového spoje, obsáhnout velký rozsah tlouštěk materiálů.

Banánový: Rozštěpení dříku do banánového efektu umožní nýtovat neúnosné a měkké materiály. Hlava trnu po nanýtování odpadne a není součástí nýtového spoje.

Rýhovaný: Rýhovaný dřík zabezpečuje uchycení ve slepých otvorech měkkých materiálů jako je dřevo nebo plast.

Těsný: Těsnost u trhacích nýtů je komplikovaný problém. Vždy záleží na kvalitě přípravy materiálu a úrovni požadavku. Označené typy nýtů mají předpoklady dosáhnout různých úrovní těsnosti. Je vhodné před schválením výroby aplikaci řádně vyzkoušet.

Pevnostní: Nýty se zvýšenou pevností ve srovnání se standardními nýty jsou dnes nenahraditelným segmentem spojovacího materiálu. Je kladen důraz na zajištění trnu, který se tím stává nedílnou součástí nýtového spoje. Je nezbytné, před schválením výroby, aplikaci řádně vyzkoušet.

Větší závěrná hlava má vliv na příznivé rozložení svěrné síly. Umožňuje použití tenčího plechu na straně závěrné hlavy.

Svěrná síla: Větší svěrná síla je důležitá na stabilitu nýtového spoje. Sevření větší silou vyvolá předpětí ve spoji.

Odolný vibracím: Této vlastnosti je dosaženo co nejdokonalejším vyplněním díry v nýtovaném materiálu společně s kvalitním zajištěním trnu v nýtu.

Všechny výše uvedené vlastnosti je nutné podpořit kvalitní přípravou materiálu, správnou volbou trhacího nýtu a také řádným vyzkoušením spoje.

Trhací nýty - OBSAH

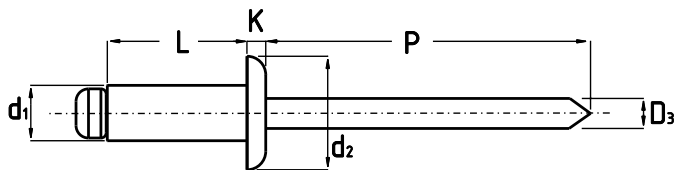
Strana		Hlava		Dřík / Vlastnosti								Materiál									
		Plochá	Zapuštěná Velká	Standardní	Uzavřený	Expanzní	Širokorozahový	Banánový	Rýhovaný	Těsný *	Pevnostní	Větší závěr. hlava	Odolný vibracím	Svěrná síla	Hliník / Ocel	Hliník / Hliník	Hliník / Nerez	Ocel / Ocel	Nerez / Nerez	Měď / Ocel	Měď / Nerez
2	EX	x		x										x							
4	EXTF		x	x										x							
5	EXTL		x	x										x							
6	EXTEL		x	x										x							
7	ALINOX	x		x												x					
8	ALINTL		x	x												x					
9	TA	x		x											x						
10	ADX	x		x													x				
12	ADXTF		x	x													x				
13	ADXTL		x	x													x				
14	ADXTEL		x	x													x				
15	XA2	x		x															x		
17	XA2TF		x	x															x		
18	XA2TEL		x	x															x		
19	CUA	x		x																x	
19	CUX	x		x																	x
20	ET	x			x					x				x							
21	ETF		x		x					x				x							
21	ETTL		x		x					x				x							
22	ETTA	x			x					x					x						
22	ETALINOX	x			x					x						x					
23	ETX	x			x					x									x		
24	ETXTL		x		x					x									x		
24	ETADX	x			x					x							x				
25	ETCU	x			x					x										x	
25	ETCUX	x			x					x											x
26	MULTI	x				x	x			x	x	x	x	x							
26	MULTALIN	x				x	x			x	x	x	x			x					
27	MULTIF		x			x	x			x	x	x	x	x							
28	MULTEL		x			x	x			x	x	x	x	x							
28	MULTX	x				x	x			x	x	x	x						x		
29	MULTAD	x				x	x			x	x	x	x					x			
30	MULTFAD		x			x	x			x	x	x	x					x			
30	MULTELAD		x			x	x			x	x	x	x					x			
31	GRIF	x						x						x							
32	CAN	x							x					x							
33	SFIA	x				x				x	x	x	x	x				x			
34	SFIK	x				x				x	x	x	x	x					x		
35	OR-LOCK	x				x	x			x	x				x						
35	OR-LOCKTF		x			x	x			x	x				x						
36	OR-LOCKA	x				x	x			x	x							x			
36	OR-LOCKTFA		x			x	x			x	x							x			
37	OR-LOCKX	x				x	x			x	x									x	
37	OR-LOCKTFX		x			x	x			x	x									x	
38	MONOLOK	x				x	x			x	x				x						
38	MONOLOKTF		x			x	x			x	x				x						
39	MONOLOKA	x				x	x			x	x									x	
39	MONOLOKTFA		x			x	x			x	x									x	

Standardní trhačí nýty - EX

HLAVA: PLOCHÁ

MATERIÁL: AIMg3 / Ocel

OBJEDNACÍ KÓD: 34/EX d1 X L



-0,15 / 0,08 d ₁	-0,2 / +1,0 L	Svěrná tloušťka S	d ₂	Max K	Průměr díry	Min P	Max D ₃	N min Střih	N min Tah
2.4	4	0,5 - 2,0	4,2 - 5,0	1,0	2,5 - 2,6	25	1,55	350	550
	6	2,0 - 4,0							
	8	4,0 - 6,0							
	10	6,0 - 8,0							
	12	8,0 - 9,5							
3.0	6	1,5 - 3,5	5,4 - 6,3	1,3	3,1 - 3,2	25	2	550	850
	8	3,5 - 5,0							
	10	5,0 - 7,0							
	12	7,0 - 9,0							
	14	9,0 - 11,0							
	16	9,0 - 13,0							
	18	13,0 - 15,0							
20	13,0 - 17,0								
3.2	6	1,5 - 3,5	5,8 - 6,7	1,3	3,3 - 3,4	25	2	750	1100
	8	3,5 - 5,0							
	10	5,0 - 7,0							
	12	7,0 - 9,0							
	14	9,0 - 11,0							
	16	9,0 - 13,0							
	18	13,0 - 15,0							
	20	13,0 - 17,0							
	25	17,0 - 22,0							
4.0	6	1,0 - 3,0	6,9 - 8,4	1,7	4,1 - 4,2	27	2,45	1250	1800
	8	3,0 - 5,0							
	10	5,0 - 6,5							
	12	6,5 - 8,5							
	14	8,5 - 10,5							
	16	8,5 - 12,5							
	18	12,5 - 14,5							
	20	12,5 - 16,5							
	25	16,5 - 21,0							
	30	21,5 - 26,0							
	35	26,0 - 30,0							
4.8	6	1,5 - 2,5	8,3 - 10,1	2,0	4,9 - 5,0	27	2,95	1850	2600
	8	2,5 - 4,0							
	10	4,0 - 6,0							
	12	6,0 - 8,0							
	14	8,0 - 10,0							
	16	8,0 - 12,0							
	18	12,0 - 14,0							
	20	12,0 - 16,0							
	25	16,0 - 21,0							
	30	21,0 - 25,0							
	35	25,0 - 30,0							
40	30,0 - 35,0								

SIMAF CZ s.r.o.; Firemní 747/17; Brno 619 00;
 Tel.: 775 035 806; ; www.simaf.cz; e-mail: info@simaf.cz
 Vydání: 12/2017

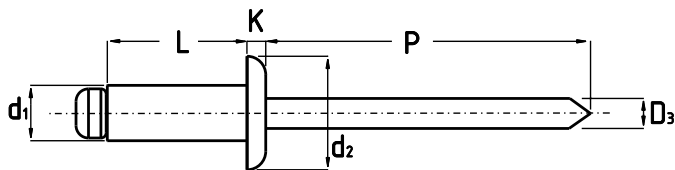
Změna technické specifikace je vyhrazena. Aktualizovaná data jsou na www.simaf.cz

Standardní trhačí nýty - EX

HLAVA: PLOCHÁ

MATERIÁL: AIMg3 / Ocel

OBJEDNACÍ KÓD: 34/EX d1 X L



-0,15 / 0,08 d ₁	-0,2 / +1 L	Svěrná tloušťka S	d ₂	Max K	Průměr díry	Min P	Max D ₃	N min Střih	N min Tah
5.0	6	1,5 - 2,5	8,7 - 10,5	2,1	5,1 - 5,2	27	2,95	2150	3100
	8	2,5 - 4,0							
	10	4,0 - 6,0							
	12	6,0 - 8,0							
	14	8,0 - 10,0							
	16	8,0 - 12,0							
	18	9,0 - 13,0							
	20	12,0 - 15,0							
	25	16,0 - 20,0							
	30	20,0 - 25,0							
	35	25,0 - 30,0							
40	30,0 - 35,0								
6.0	8	2,0 - 3,0	10,8 - 12,6	2,5	6,1 - 6,2	27	3,40	3200	4600
	10	3,0 - 5,0							
	12	5,0 - 7,0							
	14	7,0 - 9,0							
	16	7,0 - 11,0							
	18	11,0 - 13,0							
	20	11,0 - 15,0							
	25	15,0 - 20,0							
30	20,0 - 25,0								
6.4	10	3,0 - 4,0	11,6 - 13,4	2,7	6,5 - 6,6	27	3,9	3400	4850
	12	3,0 - 6,0							
	14	6,0 - 8,0							
	16	6,0 - 10,0							
	18	10,0 - 12,0							
	20	10,0 - 14,0							
	25	14,0 - 18,0							
	30	18,0 - 23,0							
	35	23,0 - 28,0							
40	28,0 - 33,0								

SIMAF CZ s.r.o.; Firemní 747/17; Brno 619 00;
Tel.: 775 035 806; ; www.simaf.cz; e-mail: info@simaf.cz
Vydání: 12/2017

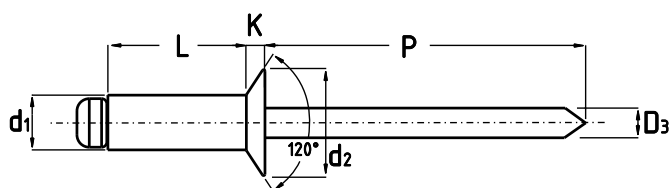
Změna technické specifikace je vyhrazena. Aktualizovaná data jsou na www.simaf.cz

Standardní trhací nýty - EXTF

HLAVA: ZAPUŠTĚNÁ

MATERIÁL: AIMg3 / Ocel

OBJEDNACÍ KÓD: 34/EXTF d1 X L



-0,15 / 0,08 d ₁	-0,2 / +1 L	Svěrná tloušťka S	d ₂	Max K	Průměr díry	Min P	Max D ₃	N min Střih	N min Tah
3.0	6	2,0 - 3,5	5,4 - 6,3	1,3	3,1 - 3,2	25	2,00	550	850
	8	3,5 - 5,0							
	10	5,0 - 7,0							
	12	7,0 - 9,0							
	14	9,0 - 11,0							
3.2	6	2,0 - 3,5	5,8 - 6,7	1,3	3,3 - 3,4	25	2,00	750	1100
	8	3,5 - 5,0							
	10	5,0 - 7,0							
	12	7,0 - 9,0							
	14	9,0 - 11,0							
4	6	1,5 - 3,0	6,9 - 8,4	1,7	4,1 - 4,2	27	2,45	1250	1800
	8	2,0 - 5,0							
	10	5,0 - 6,5							
	12	6,5 - 8,5							
	14	8,5 - 10,5							
	16	8,5 - 12,5							
	18	12,5 - 14,5							
20	12,5 - 16,5								
4.8	8	2,5 - 4,0	8,3 - 10,1	2,0	4,9 - 5,0	27	2,95	1850	2600
	10	4,0 - 6,0							
	12	6,0 - 8,0							
	14	8,0 - 10,0							
	16	8,0 - 12,0							
	18	10,0 - 13,0							
	20	12,0 - 15,0							
	25	16,0 - 20,0							
	30	21,0 - 25,0							
5.0	8	2,5 - 4,0	8,7 - 10,5	2,1	5,1 - 5,2	27	2,95	2150	3100
	10	4,0 - 6,0							
	12	6,0 - 8,0							
	14	8,0 - 10,0							
	16	8,0 - 12,0							
	18	10,0 - 13,0							
	20	12,0 - 16,0							
	25	16,0 - 20,0							
30	21,0 - 25,0								

SIMAF CZ s.r.o.; Firemní 747/17; Brno 619 00;
Tel.: 775 035 806; ; www.simaf.cz; e-mail: info@simaf.cz
Vydání: 12/2017

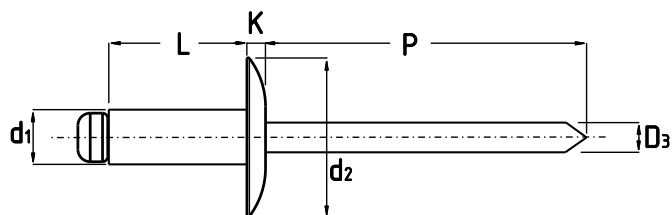
Změna technické specifikace je vyhrazena. Aktualizovaná data jsou na www.simaf.cz

Standardní trhací nýty - EXTL

HLAVA: VELKÁ

MATERIÁL: AIMg3 / Ocel

OBJEDNACÍ KÓD: 34/EXTL d1 X L



-0,15 / 0,08 d ₁	-0,2 / +1 L	Svěrná tloušťka S	-1,0 / +0,5 d ₂	Max K	Průměr díry	Min P	Max D ₃	N min Střih	N min Tah
3.2	6	1,5 - 3,5	9,5	2,0	3,3 - 3,4	25	2	670	900
	8	3,5 - 5,0							
	10	5,0 - 7,0							
	12	7,0 - 9,0							
	14	9,0 - 11,0							
	16	11,0 - 13,0							
4.0	6	1,0 - 3,0	12,0	2,5	4,1 - 4,2	27	2,45	1050	1560
	8	3,0 - 5,0							
	10	5,0 - 6,5							
	12	6,5 - 8,5							
	14	8,5 - 10,5							
	16	10,5 - 12,5							
	18	12,5 - 14,5							
	20	14,5 - 16,5							
4.8	8	1,5 - 4,0	14,0	2,5	4,9	27	2,7	1700	2230
	10	4,0 - 6,0							
	12	6,0 - 8,0							
	14	8,0 - 10,0							
	16	10,0 - 12,0							
	18	12,0 - 14,0							
	20	14,0 - 16,0							
	22	16,0 - 18,0							
	24	18,0 - 20,0							
	25	16,0 - 21,0							
	30	21,0 - 25,0							
	35	25,0 - 30,0							
5.0	8	2,5 - 4,5	14,0	2,5	5,1	27	2,7	1900	2500
	10	4,5 - 6,0							
	12	6,0 - 8,0							
	14	8,0 - 10,0							
	16	10,0 - 12,0							
	18	12,0 - 14,0							
	20	14,0 - 16,0							
	25	16,0 - 21,0							
30	21,0 - 25,0								

SIMAF CZ s.r.o.; Firemní 747/17; Brno 619 00;
Tel.: 775 035 806; ; www.simaf.cz; e-mail: info@simaf.cz
Vydání: 12/2017

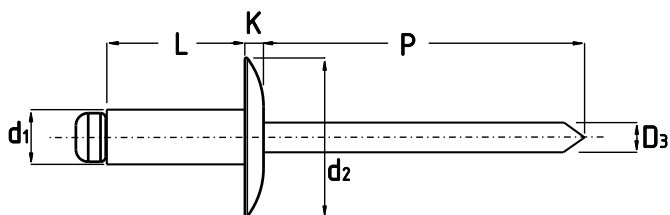
Změna technické specifikace je vyhrazena. Aktualizovaná data jsou na www.simaf.cz

Standardní trhačí nýty - EXTEL

HLAVA: EXTRA VELKÁ

MATERIÁL: AIMg3 / Ocel

OBJEDNACÍ KÓD: 34/EXTEL d1 X L



$-0,15 / 0,08$ d_1	$-0,2 / +1$ L	Svěrná tloušťka S	$-1,0 / +0,5$ d_2	Max K	Průměr díry	Min P	Max D_3	N min Střih	N min Tah
4.8	8	1,5 - 4,0	16,0	2,5	4,9 - 5,0	27	2,95	1850	2600
	10	4,0 - 6,0							
	12	6,0 - 8,0							
	14	8,0 - 10,0							
	16	10,0 - 12,0							
	18	12,0 - 14,0							
	20	14,0 - 16,0							
	22	16,0 - 18,0							
	24	18,0 - 20,0							
	25	16,0 - 21,0							
	30	21,0 - 25,0							
35	25,0 - 30,0								
5.0	8	2,5 - 4,5	16,0	2,5	5,1 - 5,2	27	2,95	2150	3100
	10	4,5 - 6,0							
	12	6,0 - 8,0							
	14	8,0 - 10,0							
	16	10,0 - 12,0							
	18	12,0 - 14,0							
	20	14,0 - 16,0							
	25	16,0 - 21,0							
	30	21,0 - 25,0							

Rozměr s průměrem hlavy d_2 11mm je dostupný na poptávku. Pod označením 34/EXLd1 X L

SIMAF CZ s.r.o.; Firemní 747/17; Brno 619 00;
Tel.: 775 035 806; ; www.simaf.cz; e-mail: info@simaf.cz
Vydání: 12/2017

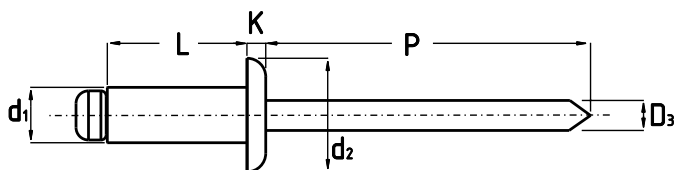
Změna technické specifikace je vyhrazena. Aktualizovaná data jsou na www.simaf.cz

Standard. trhačí nýty - ALINOX

HLAVA: PLOCHÁ

MATERIÁL: AlMg5 / Nerez

OBJEDNACÍ KÓD: 34/ALINOX d1 X L



-0,15 / 0,08 d ₁	-0,2 / +1 L	Svěrná tloušťka S	-1,0 / +0,5 d ₂	Max K	Průměr díry	Min P	Max D ₃	N min Střih	N min Tah
3.2	6	1,5 - 3,5	5,8 - 6,7	1,3	3,3 - 3,4	25	2,0	750	1100
	8	3,5 - 5,0							
	10	5,0 - 7,0							
	12	7,0 - 9,0							
	14	9,0 - 11,0							
	16	9,0 - 13,0							
	18	13,0 - 15,0							
20	13,0 - 17,0								
4.0	6	1,0 - 3,0	6,9 - 8,4	1,7	4,1 - 4,2	27	2,45	1250	1800
	8	3,0 - 5,0							
	10	5,0 - 6,5							
	12	6,5 - 8,5							
	14	8,5 - 10,5							
	16	10,5 - 12,5							
	18	12,5 - 14,5							
	20	14,5 - 16,5							
	25	16,5 - 21,0							
	30	21,5 - 26,0							
35	26,0 - 30,0								
4.8	6	1,5 - 2,5	8,3 - 10,1	2,0	4,9 - 5,0	27	2,95	1850	2600
	8	2,5 - 4,0							
	10	4,0 - 6,0							
	12	6,0 - 8,0							
	14	8,0 - 10,0							
	16	10,0 - 12,0							
	18	12,0 - 13,5							
	20	14,0 - 16,0							
	25	16,0 - 20,0							
	30	20,0 - 25,0							
	35	25,0 - 30,0							

SIMAF CZ s.r.o.; Firemní 747/17; Brno 619 00;
Tel.: 775 035 806; ; www.simaf.cz; e-mail: info@simaf.cz
Vydání: 12/2017

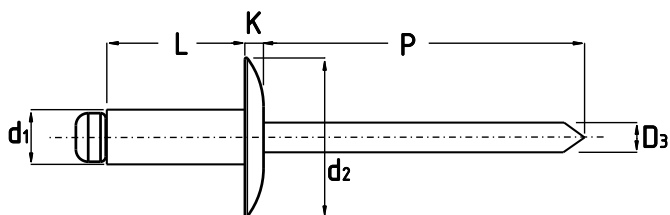
Změna technické specifikace je vyhrazena. Aktualizovaná data jsou na www.simaf.cz

Standard. trhačí nýty - ALINTL

HLAVA: VELKÁ

MATERIÁL: AIMg5 / Nerez

OBJEDNACÍ KÓD: 34/ALINTL d₁ X L



-0,15 / 0,08 d ₁	-0,2 / +1 L	Svěrná tloušťka S	-1,0 / +0,5 d ₂	Max K	Průměr díry	Min P	Max D ₃	N min Střih	N min Tah
3.2	6	1,5 - 3,5	9,5	2,0	3,3	27	1,78	760	980
	8	3,5 - 5,0							
	10	5,0 - 7,0							
	12	7,0 - 9,0							
	14	9,0 - 11,0							
	16	11,0 - 13,0							
4	6	1,5 - 3,0	12,0	2,5	4,1	27	2,18	1160	1560
	8	3,0 - 5,0							
	10	5,0 - 6,5							
	12	6,5 - 8,5							
	14	8,5 - 10,5							
	16	10,5 - 12,5							
	18	12,5 - 14,5							
	20	14,5 - 16,5							
25	16,5 - 21,5								
4.8	8	2,5 - 4,5	14,0	2,5	4,9	27	2,7	1700	2230
	10	4,5 - 6,0							
	12	6,0 - 8,0							
	14	8,0 - 10,0							
	16	10,0 - 12,0							
	18	12,0 - 14,0							
	20	14,0 - 16,0							
	22	16,0 - 18,0							
	24	18,0 - 20,0							
	25	16,0 - 21,0							
	30	21,0 - 25,0							
	35	25,0 - 30,0							

SIMAF CZ s.r.o.; Firemní 747/17; Brno 619 00;
Tel.: 775 035 806; ; www.simaf.cz; e-mail: info@simaf.cz
Vydání: 12/2017

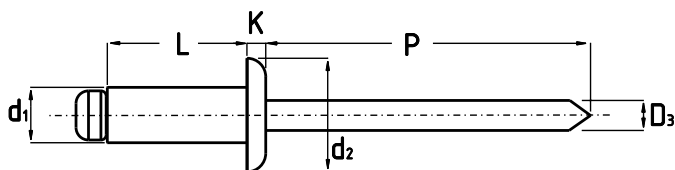
Změna technické specifikace je vyhrazena. Aktualizovaná data jsou na www.simaf.cz

Standard. trhačí nýty - TA

HLAVA: PLOCHÁ

MATERIÁL: AlMg2 / Hliník

OBJEDNACÍ KÓD: 34/TA d1 X L



-0,15 / 0,08 d ₁	-0,2 / +1 L	Svěrná tloušťka S	-1,0 / +0,5 d ₂	Max K	Průměr díry	Min P	Max dm	N min Střih	N min Tah
3.2	6	1,5 - 3,5	5,8 - 6,7	1,3	3,3 - 3,4	25	2,1	530	670
	8	3,5 - 5,0							
	10	5,0 - 7,0							
	12	7,0 - 9,0							
	14	9,0 - 11,0							
	16	11,0 - 13,0							
	18	13,0 - 15,0							
20	15,0 - 17,0								
4	6	1,5 - 3,0	6,9 - 8,4	1,7	4,1 - 4,2	27	2,55	850	1020
	8	3,0 - 5,0							
	10	5,0 - 6,5							
	12	6,5 - 8,5							
	14	8,5 - 10,5							
	16	10,5 - 12,5							
	18	12,5 - 14,5							
	20	14,5 - 16,5							
	25	16,5 - 21,5							
	30	21,5 - 26,0							
35	26,0 - 30,0								
4.8	6	1,5 - 2,5	8,3 - 10,1	2,0	4,9 - 5,0	27	3,05	1160	1430
	8	2,5 - 4,0							
	10	4,0 - 6,0							
	12	6,0 - 8,0							
	14	8,0 - 10,0							
	16	10,0 - 12,0							
	18	12,0 - 14,0							
	20	14,0 - 16,0							
	25	16,0 - 20,0							
	30	20,0 - 25,0							
	35	25,0 - 30,0							

SIMAF CZ s.r.o.; Firemní 747/17; Brno 619 00;
Tel.: 775 035 806; ; www.simaf.cz; e-mail: info@simaf.cz
Vydání: 12/2017

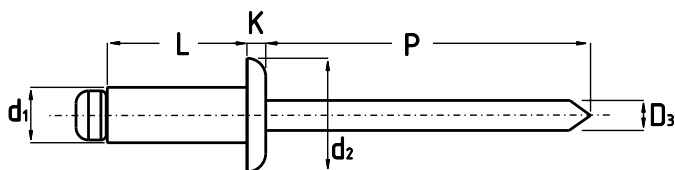
Změna technické specifikace je vyhrazena. Aktualizovaná data jsou na www.simaf.cz

Standardní trhací nýty - ADX

HLAVA: PLOCHÁ

MATERIÁL: Ocel / Ocel

OBJEDNACÍ KÓD: 34/ADX d1 X L



-0,15 / 0,08 d ₁	-0,2 / +1 L	Svěrná tloušťka S	d ₂	Max K	Průměr díry	Min P	Max D ₃	N min Střih	N min Tah
2.4	6	0,5 - 3,5	4,2 - 5,0	1,0	2,5 - 2,6	25	2,4	500	700
	8	3,0 - 5,5							
	10	5,0 - 7,0							
	12	6,5 - 9,0							
	14	9,0 - 11,0							
16	8,0 - 13,0								
3.0	6	0,5 - 3,0	5,4 - 6,5	1,3	3,1 - 3,2	25	2,05	950	1100
	8	3,0 - 5,0							
	10	5,0 - 6,5							
	12	6,5 - 8,0							
	14	9,0 - 11,0							
16	8,0 - 12,0								
3.2	6	0,5 - 3,0	5,8 - 6,7	1,3	3,3 - 3,4	25	2,15	1160	1380
	8	3,0 - 5,0							
	10	5,0 - 6,5							
	12	6,5 - 8,0							
	14	7,5 - 10,0							
16	8,0 - 12,0								
4.0	6	1,0 - 3,0	6,9 - 8,4	1,7	4,1 - 4,2	27	2,8	1700	2200
	8	3,0 - 5,0							
	10	5,0 - 6,5							
	12	6,5 - 9,0							
	14	8,5 - 10,0							
	16	9,0 - 12,0							
	18	12,0 - 14,0							
	20	12,0 - 16,0							
	25	16,0 - 20,0							
30	16,0 - 25,0								
4.8	6	1,5 - 2,5	8,3 - 10,1	2,0	4,9 - 5,0	27	3,3	2900	3100
	8	2,5 - 4,0							
	10	4,0 - 6,0							
	12	6,0 - 8,0							
	14	7,5 - 9,5							
	16	8,0 - 11,0							
	18	10,0 - 13,0							
	20	11,0 - 15,0							
	22	13,0 - 16,5							
	25	15,0 - 19,5							
30	19,5 - 25,0								

SIMAF CZ s.r.o.; Firemní 747/17; Brno 619 00;
Tel.: 775 035 806; ; www.simaf.cz; e-mail: info@simaf.cz
Vydání: 12/2017

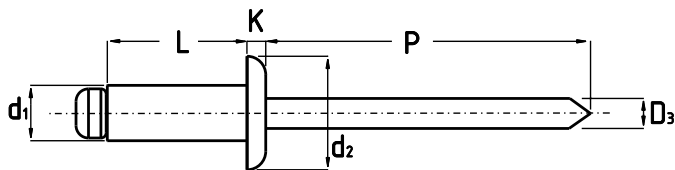
Změna technické specifikace je vyhrazena. Aktualizovaná data jsou na www.simaf.cz

Standardní trhací nýty - ADX

HLAVA: PLOCHÁ

MATERIÁL: Ocel / Ocel

OBJEDNACÍ KÓD: 34/ADX d1 X L



-0,15 / 0,08 d ₁	-0,2 / +1 L	Svěrná tloušťka S	d ₂	Max K	Průměr díry	Min P	Max D ₃	N min Střih	N min Tah
5.0	8	2,5 - 4,0	8,7 - 10,5	2,1	5,1 - 5,2	27	3,3	3100	4000
	10	4,0 - 6,0							
	12	6,0 - 8,0							
	14	7,5 - 9,5							
	16	8,0 - 11,0							
	18	10,0 - 13,0							
	20	11,0 - 15,0							
	25	15,0 - 19,5							
30	19,5 - 25,0								
6.0	10	3,0 - 4,0	10,8 - 12,6	2,5	6,1 - 6,2	27	3,6	4300	5000
	12	4,0 - 6,0							
	15	6,0 - 9,0							
	18	10,0 - 12,0							
	20	10,0 - 14,0							
	25	14,0 - 19,0							
	30	19,0 - 24,0							
6.4	12	4,0 - 6,0	11,6 - 13,4	2,7	6,5 - 6,6	27	4,0	4900	5700
	15	5,0 - 8,0							
	18	7,0 - 11,0							
	20	9,0 - 13,0							
	22	13,0 - 16,0							
	25	13,0 - 19,0							
	30	19,0 - 24,0							

SIMAF CZ s.r.o.; Firemní 747/17; Brno 619 00;
Tel.: 775 035 806; ; www.simaf.cz; e-mail: info@simaf.cz
Vydání: 12/2017

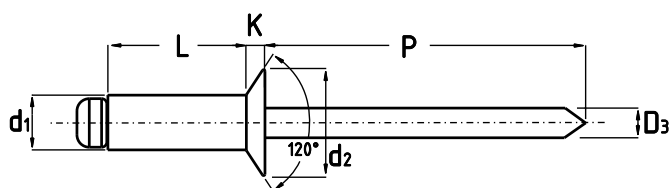
Změna technické specifikace je vyhrazena. Aktualizovaná data jsou na www.simaf.cz

Standardní trhací nýty - ADXTF

HLAVA: ZAPUŠTĚNÁ

MATERIÁL: Ocel / Ocel

OBJEDNACÍ KÓD: 34/ADXTF d1 X L



-0,15 / 0,08 d ₁	-0,2 / +1 L	Svěrná tloušťka S	d ₂	Max K	Průměr díry	Min P	Max D ₃	N min Střih	N min Tah
3.0	6	2,0 - 3,5	5,4 - 6,3	1,3	3,1 - 3,2	25	2,00	550	850
	8	3,5 - 5,0							
	10	5,0 - 7,0							
	12	7,0 - 9,0							
	14	9,0 - 11,0							
3.2	6	2,0 - 3,5	5,8 - 6,7	1,3	3,3 - 3,4	25	2,00	750	1100
	8	3,5 - 5,0							
	10	5,0 - 7,0							
	12	7,0 - 9,0							
	14	9,0 - 11,0							
4.0	6	1,5 - 3,0	6,9 - 8,4	1,7	4,1 - 4,2	27	2,45	1250	1800
	8	2,0 - 5,0							
	10	5,0 - 6,5							
	12	6,5 - 8,5							
	14	8,5 - 10,5							
	16	8,5 - 12,5							
	18	12,5 - 14,5							
20	12,5 - 16,5								
4.8	8	2,5 - 4,0	8,3 - 10,1	2,0	4,9 - 5,0	27	2,95	1850	2600
	10	4,0 - 6,0							
	12	6,0 - 8,0							
	14	8,0 - 10,0							
	16	8,0 - 12,0							
	18	10,0 - 13,0							
	20	12,0 - 15,0							
	25	16,0 - 20,0							
	30	21,0 - 25,0							
5.0	8	2,5 - 4,0	8,7 - 10,5	2,1	5,1 - 5,2	27	2,95	2150	3100
	10	4,0 - 6,0							
	12	6,0 - 8,0							
	14	8,0 - 10,0							
	16	8,0 - 12,0							
	18	10,0 - 13,0							
	20	12,0 - 16,0							
	25	16,0 - 20,0							
30	21,0 - 25,0								

SIMAF CZ s.r.o.; Firemní 747/17; Brno 619 00;
 Tel.: 775 035 806; ; www.simaf.cz; e-mail: info@simaf.cz
 Vydání: 12/2017

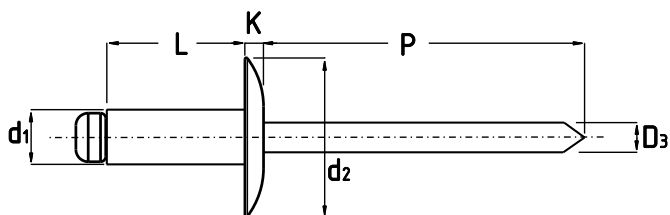
Změna technické specifikace je vyhrazena. Aktualizovaná data jsou na www.simaf.cz

Standard. trhací nýty - ADXTL

HLAVA: VELKÁ

MATERIÁL: Ocel / Ocel

OBJEDNACÍ KÓD: 34/ADXTL d1 X L



-0,15 / 0,08 d ₁	-0,2 / +1 L	Svěrná tloušťka S	-1,0 / +0,5 d ₂	Max K	Průměr díry	Min P	Max D ₃	N min Střih	N min Tah
3.2	6	0,5 - 3,0	9,5	2,0	3,3 - 3,4	25	2,15	1160	1380
	8	3,0 - 5,0							
	10	5,0 - 6,5							
	12	6,5 - 8,0							
	14	9,0 - 11,0							
	16	8,0 - 12,0							
4.0	6	1,5 - 3,0	10,0	1,4	4,1 - 4,2	27	2,4	1960	2350
	8	3,0 - 5,0							
	10	5,0 - 6,5							
	12	6,5 - 8,5							
	14	8,5 - 10,5							
4.8	10	4,0 - 6,0	14,0	2,5	4,9 - 5,0	27	3,3	2900	3100
	12	6,0 - 8,0							
	14	7,5 - 9,5							
	16	8,0 - 11,0							
	18	10,0 - 13,0							
	20	11,0 - 15,0							
	22	13,0 - 16,5							
	24	15,0 - 18,5							
	25	15,0 - 19,5							
	30	19,5 - 25,0							
	35	25,0 - 30,0							

trhací nýt pro rozměr d₁ = 5 je na poptávku.

rozměry hlavy 11mm pro nýty 4.8 a 5.0 jsou na poptávku

SIMAF CZ s.r.o.; Firemní 747/17; Brno 619 00;
Tel.: 775 035 806; ; www.simaf.cz; e-mail: info@simaf.cz
Vydání: 12/2017

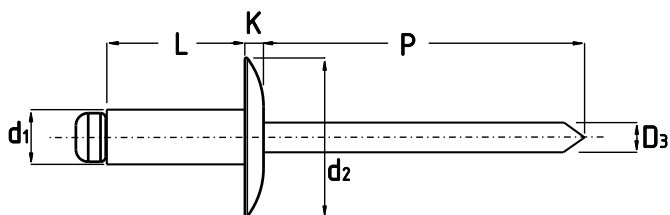
Změna technické specifikace je vyhrazena. Aktualizovaná data jsou na www.simaf.cz

Standard. trhací nýty - ADXTEL

HLAVA: EXTRA VELKÁ

MATERIÁL: Ocel / Ocel

OBJEDNACÍ KÓD: 34/ADXTEL d1 X L



-0,15 / 0,08 d ₁	-0,2 / +1,0 L	Svěrná tloušťka S	-1,0 / +0,5 d ₂	Max K	Průměr díry	Min P	Max D ₃	N min Střih	N min Tah
4.0	6	1,0 - 3,0	12,0	2,5	4,1 - 4,2	27	2,80	1700	2200
	8	3,0 - 5,0							
	10	5,0 - 6,5							
	12	6,5 - 9,0							
	14	8,5 - 10,0							
	16	9,0 - 12,0							
	18	12,0 - 14,0							
	20	14,0 - 16,0							
25	16,0 - 20,0								
4.8	8	2,5 - 4,0	16,0	2,5	4,9 - 5,0	27	3,30	2400	3100
	10	4,0 - 6,0							
	12	6,0 - 8,0							
	14	7,5 - 9,5							
	16	8,0 - 11,0							
	18	10,0 - 13,0							
	20	11,0 - 15,0							
	22	13,0 - 16,5							
	24	15,0 - 18,5							
	25	15,0 - 19,5							
	30	19,5 - 25,0							
35	25,0 - 30,0								
5.0	8	2,5 - 4,0	16,0	2,5	5,1 - 5,2	27	3,30	3100	4000
	10	4,0 - 6,0							
	12	6,0 - 8,0							
	14	7,5 - 9,5							
	16	8,0 - 11,0							
	18	10,0 - 13,0							
	20	11,0 - 15,0							
	25	15,0 - 19,5							
30	19,5 - 25,0								

SIMAF CZ s.r.o.; Firemní 747/17; Brno 619 00;
Tel.: 775 035 806; ; www.simaf.cz; e-mail: info@simaf.cz
Vydání: 12/2017

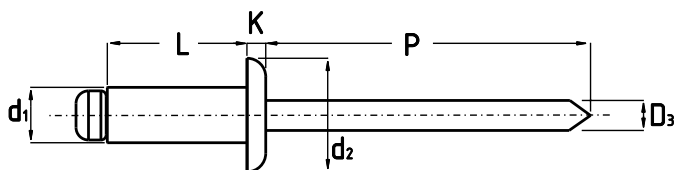
Změna technické specifikace je vyhrazena. Aktualizovaná data jsou na www.simaf.cz

Standardní trhací nýty - XA2

HLAVA: PLOCHÁ

MATERIÁL: Nerez / Nerez

OBJEDNACÍ KÓD: 34/XA2 d1 X L



-0,15 / 0,08 d ₁	-0,2 / +1,0 L	Svěrná tloušťka S	d ₂	Max K	Průměr díry	Min P	Max D ₃	N min Střih	N min Tah
3	6	0,5 - 3,0	5,4 - 6,3	1,3	3,1 - 3,2	25	2,05	1800	2200
	8	3,0 - 5,0							
	10	5,0 - 6,5							
	12	6,5 - 8,5							
	15	9,0 - 11,5							
3.2	6	0,5 - 3,0	5,8 - 6,7	1,3	3,3 - 3,4	25	2,15	1900	2500
	8	3,0 - 5,0							
	10	5,0 - 6,5							
	12	6,5 - 8,5							
	14	8,5 - 10,5							
4.0	6	1,0 - 2,5	6,9 - 8,4	1,7	4,1 - 4,2	27	2,8	2700	3500
	8	2,5 - 4,5							
	10	4,5 - 6,5							
	12	6,5 - 8,5							
	14	8,5 - 10,0							
	16	10,0 - 12,0							
	18	12,0 - 14,0							
	20	14,0 - 16,0							
25	16,0 - 21,0								
4.8	8	2,0 - 4,0	8,3 - 10,1	2,0	4,9 - 5,0	27	3,3	4000	5000
	10	4,0 - 6,0							
	12	6,0 - 8,0							
	14	8,0 - 10,0							
	16	9,5 - 11,0							
	18	11,0 - 13,0							
	20	13,0 - 16,0							
	22	16,0 - 18,0							
	25	18,0 - 20,0							
	30	20,0 - 25,0							
	35	25,0 - 30,0							
	40	30,0 - 35,0							

Nýty jsou dodávány standardně s rýhovaným trnem

SIMAF CZ s.r.o.; Firemní 747/17; Brno 619 00;
Tel.: 775 035 806; ; www.simaf.cz; e-mail: info@simaf.cz
Vydání: 12/2017

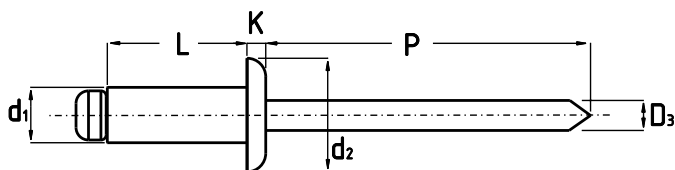
Změna technické specifikace je vyhrazena. Aktualizovaná data jsou na www.simaf.cz

Standardní trhací nýty - XA2

HLAVA: PLOCHÁ

MATERIÁL: Nerez / Nerez

OBJEDNACÍ KÓD: 34/XA2 d1 X L



-0,15 / 0,08 d ₁	-0,2 / +1 L	Svěrná tloušťka S	d ₂	Max K	Průměr díry	Min P	Max D ₃	N min Střih	N min Tah
5.0	8	2,0 - 4,0	8,7 - 10,5	2,1	5,1 - 5,2	27	3,3	4700	5800
	10	4,0 - 6,0							
	12	6,0 - 8,0							
	14	8,0 - 9,5							
	16	9,5 - 11,0							
	18	11,0 - 13,0							
	20	13,0 - 16,0							
	25	16,0 - 20,0							
30	20,0 - 25,0								
6.0	10	3,0 - 4,0	10,8 - 12,6	2,3	6,1 - 6,2	31	3,9	5700	7500
	12	4,0 - 6,0							
	15	6,0 - 9,0							
	18	9,0 - 12,0							
	20	10,0 - 14,0							
	25	14,0 - 19,0							
	30	19,0 - 24,0							
6.4	12	4,0 - 6,0	11,6 - 13,4	2,5	6,5 - 6,6	31	4,2	7570	9350
	15	6,0 - 9,0							
	18	9,0 - 12,0							
	20	12,0 - 14,0							
	22	14,0 - 19,0							
	25	19,0 - 22,0							
	30	22,0 - 24,0							

Nýty jsou dodávány standardně s rýhovaným trnem

SIMAF CZ s.r.o.; Firemní 747/17; Brno 619 00;
Tel.: 775 035 806; ; www.simaf.cz; e-mail: info@simaf.cz
Vydání: 12/2017

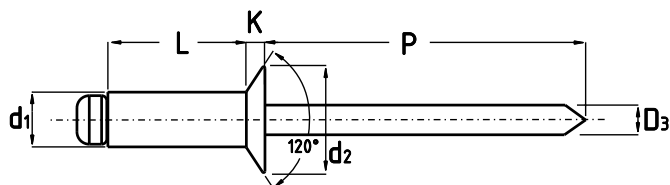
Změna technické specifikace je vyhrazena. Aktualizovaná data jsou na www.simaf.cz

Standard. trhací nýty - XA2TF

HLAVA: ZAPUŠTĚNÁ

MATERIÁL: Nerez / Nerez

OBJEDNACÍ KÓD: 34/XA2TF d1 X L



-0,15 / 0,08 d ₁	-0,2 / +1 L	Svěrná tloušťka S	d ₂	Max K	Průměr díry	Min P	Max D ₃	N min Střih	N min Tah
3.0	6	1,5 - 3,0	5,4 - 6,4	1,3	3,1 - 3,2	25	2,05	1800	2200
	8	3,0 - 5,0							
	10	5,0 - 6,5							
	12	6,5 - 8,5							
	14	8,5 - 10,5							
3.2	6	1,5 - 3,0	5,8 - 6,7	1,3	3,3 - 3,4	25	2,15	1900	2500
	8	3,0 - 5,0							
	10	5,0 - 6,5							
	12	6,5 - 8,5							
	14	8,5 - 10,5							
4.0	6	1,5 - 2,5	6,9 - 8,4	1,7	4,1 - 4,2	27	2,80	2900	3650
	8	2,5 - 4,5							
	10	4,5 - 6,5							
	12	6,5 - 8,5							
	14	8,5 - 10,0							
4.8	6	1,5 - 2,5	8,3 - 10,1	2,0	4,9 - 5,0	27	3,30	4230	5340
	8	2,5 - 4,0							
	10	4,0 - 6,0							
	12	6,0 - 8,0							
	14	8,0 - 9,5							
	16	9,5 - 11,0							
	18	11,0 - 13,0							
20	13,0 - 15,0								
5.0	6	1,5 - 2,5	8,7 - 10,5	2,1	5,1 - 5,2	27	3,30	4700	5800
	8	2,5 - 4,5							
	10	4,5 - 6,0							
	12	6,0 - 8,0							
	14	8,0 - 9,5							
	16	9,5 - 11,0							
	18	11,0 - 13,0							
20	13,0 - 15,0								
25	15,0 - 20,0								

Nýty jsou dodávány standardně s rýhovaným trnem

SIMAF CZ s.r.o.; Firemní 747/17; Brno 619 00;
Tel.: 775 035 806; ; www.simaf.cz; e-mail: info@simaf.cz
Vydání: 12/2017

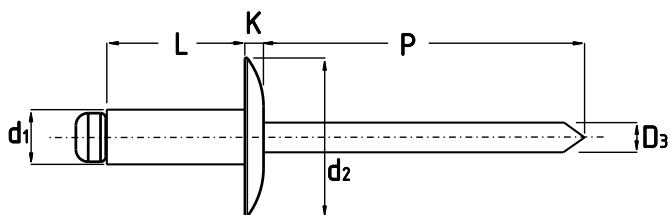
Změna technické specifikace je vyhrazena. Aktualizovaná data jsou na www.simaf.cz

Standard. trhací nýty - XA2TEL

HLAVA: EXTRA VELKÁ

MATERIÁL: Nerez / Nerez

OBJEDNACÍ KÓD: 34/XA2TEL d1 X L



-0,15 / 0,08 d ₁	-0,2 / +1,0 L	Svěrná tloušťka S	-1,0/+0,5 d ₂	Max K	Průměr díry	Min P	Max D ₃	N min Střih	N min Tah
3.2	6	0,5 - 3,0	9,5	2,0	3,3 - 3,4	25	2,15	1900	2500
	8	3,0 - 5,0							
	10	5,0 - 6,5							
	12	6,5 - 8,5							
	14	8,5 - 10,5							
	16	10,5 - 12,5							
4.0	6	1,0 - 2,5	12,0	2,5	4,1 - 4,2	27	2,80	2900	3650
	8	2,5 - 4,5							
	10	4,5 - 6,5							
	12	6,5 - 8,5							
	14	8,5 - 10,0							
	16	10,0 - 12,0							
	18	12,0 - 14,0							
	20	14,0 - 16,0							
25	16,0 - 21,0								
4.8	8	2,0 - 4,0	16	2,5	4,9	27	3,30	4230	5340
	10	4,0 - 6,0							
	12	6,0 - 8,0							
	14	8,0 - 9,5							
	16	9,5 - 11,0							
	18	11,0 - 13,0							
	20	13,0 - 16,0							
	22	13,0 - 17,5							
	24	18,0 - 20,0							
	25	16,0 - 20,0							
	30	21,0 - 25,0							
	35	25,0 - 30,0							
5.0	8	2,5 - 4,0	16	2,5	5,1	27	3,30	4700	5800
	10	4,0 - 6,0							
	12	6,0 - 8,0							
	14	8,0 - 9,5							
	16	9,5 - 11,0							
	18	11,0 - 13,0							
	20	13,0 - 16,0							
	25	16,0 - 20,0							
30	21,0 - 25,0								

pro d₁ 4,8 velikost hlavy 11mm a 14mm na poptávku

Nýty jsou dodávány standardně s rýhovaným trnem

SIMAF CZ s.r.o.; Firemní 747/17; Brno 619 00;
Tel.: 775 035 806; ; www.simaf.cz; e-mail: info@simaf.cz
Vydání: 12/2017

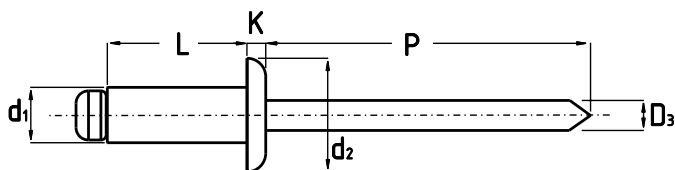
Změna technické specifikace je vyhrazena. Aktualizovaná data jsou na www.simaf.cz

Standard. trhačí nýty - CUA

HLAVA: PLOCHÁ

MATERIÁL: Měď / Ocel

OBJEDNACÍ KÓD: 34/CUA d1 X L



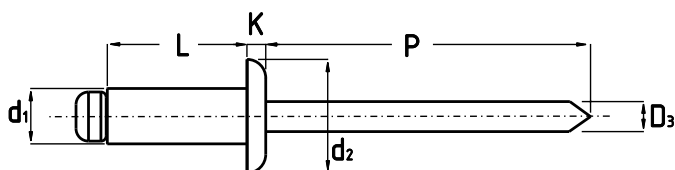
$-0,15 / +0,08$ d_1	$-0,2 / +1$ L	Svěrná tloušťka S	$-1,0 / +0,5$ d_2	Max K	Průměr díry	Min P	Max dm	N min Střih	N min Tah
3.0	6	2,0 - 3,0	5,4 - 6,5	1,3	3,1 - 3,2	25	2,0	760	950
	8	3,0 - 5,0							
	10	5,0 - 7,0							
	12	7,0 - 9,0							
3.2	6	2,0 - 3,0	5,8 - 6,7	1,3	3,3 - 3,4	25	2,0	800	1000
	8	3,0 - 5,0							
	10	5,0 - 7,0							
	12	7,0 - 9,0							
4.0	6	1,0 - 2,5	6,9 - 8,4	1,7	4,1 - 4,2	27	2,45	1500	1800
	8	2,5 - 4,5							
	10	4,5 - 6,5							
	12	6,5 - 8,5							
	14	8,5 - 10,0							
	16	10,0 - 12,5							
4.8	8	2,5 - 4,0	8,3 - 10,1	2,0	4,9 - 5,0	27	2,95	2000	2500
	10	4,0 - 6,0							
	12	6,0 - 8,0							
	14	8,0 - 10,0							
	16	10,0 - 12,0							
	18	12,0 - 14,0							
	20	14,0 - 16,0							

Standard. trhačí nýty - CUX

HLAVA: PLOCHÁ

MATERIÁL: Měď / Nerez

OBJEDNACÍ KÓD: 34/CUX d1 X L



Rozměrová tabulka—viz výše

SIMAF CZ s.r.o.; Firemní 747/17; Brno 619 00;
Tel.: 775 035 806; ; www.simaf.cz; e-mail: info@simaf.cz
Vydání: 12/2017

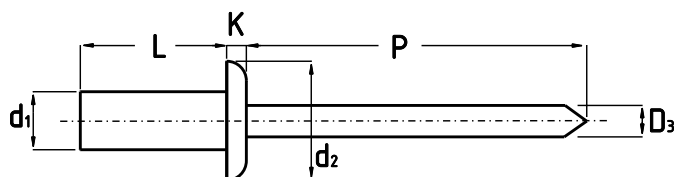
Změna technické specifikace je vyhrazena. Aktualizovaná data jsou na www.simaf.cz

Uzavřené trhací nýty - ET

HLAVA: PLOCHÁ

MATERIÁL: Hliník / Ocel

OBJEDNACÍ KÓD: 34/ET d1 X L



-0,15 / 0,08 d_1	-0,2 / +1 L	Svěrná tloušťka S	-1,0 / +0,5 d_2	Max K	Průměr díry	Min P	Max dm	N min Střih	N min Tah
3.2	6.5	0,5 - 2,0	5,8 - 6,7	1,3	3,3 - 3,4	25	2,0	1100	1250
	8	2,0 - 3,5							
	9.5	3,5 - 5,0							
	11	5,0 - 6,5							
4	12.5	6,5 - 8,0	6,9 - 8,4	1,7	4,1 - 4,2	27	2,45	1600	2200
	8	0,5 - 3,5							
	9.5	3,5 - 5,0							
	11	5,0 - 6,5							
	12.5	6,5 - 8,0							
4.8	15	8,0 - 10,5	8,3 - 10,1	2,0	4,9 - 5,0	27	2,95	2230	3100
	8	1,0 - 3,0							
	9.5	3,0 - 5,0							
	11	5,0 - 6,5							
	13	6,5 - 8,0							
	14.5	8,0 - 9,5							
	16	9,5 - 11,0							
	18	11,0 - 13,0							
21	13,0 - 16,0								
6.4	25	16,0 - 20,0	11,6 - 13,4	2,0	6,5 - 6,6	27	3,9	4000	4900
	12.5	1,5 - 6,0							
	16	6,0 - 8,5							
	18	8,5 - 10,5							
	20	10,5 - 12,5							
25	12,5 - 17,5								

SIMAF CZ s.r.o.; Firemní 747/17; Brno 619 00;
Tel.: 775 035 806; ; www.simaf.cz; e-mail: info@simaf.cz
Vydání: 12/2017

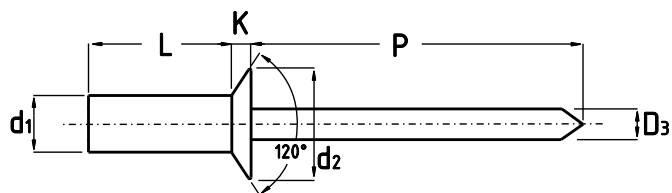
Změna technické specifikace je vyhrazena. Aktualizovaná data jsou na www.simaf.cz

Uzavřené trhací nýty - ETF

HLAVA: ZAPUŠTĚNÁ

MATERIÁL: Hliník / Ocel

OBJEDNACÍ KÓD: 34/ETF d1 X L



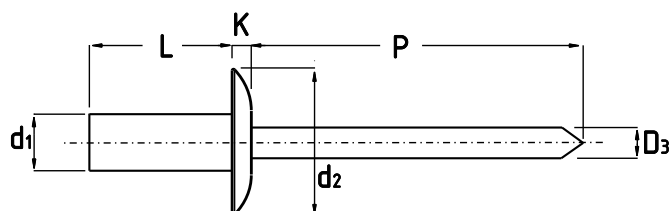
-0,15 / 0,08 d ₁	-0,2 / +1 L	Svěrná tloušťka S	-1,0 / +0,5 d ₂	Max K	Průměr díry	Min P	Max D ₃	N min Střih	N min Tah
3.2	8	2,0 - 3,5	5,8 - 6,7	1,3	3,3 - 3,4	25	2,0	1100	1250
	9.5	3,5 - 5,0							
	11	5,0 - 6,5							
	12.5	6,5 - 8,0							
4	13.5	8,0 - 9,0	6,9 - 8,4	1,7	4,1 - 4,2	27	2,45	1600	2200
	9.5	2,5 - 4,5							
	11	4,5 - 6,5							
	12.5	6,5 - 8,0							
4.8	14.5	8,0 - 10,0	8,3 - 10,1	2,0	4,9 - 5,0	27	2,95	2230	3100
	9.5	3,0 - 4,5							
	11	4,5 - 6,0							
	13	6,5 - 8,0							
	14.5	8,0 - 9,5							
	16	9,5 - 11,0							
18	11,0 - 13,0								
21	13,0 - 16,0								

Uzavřené trhací nýty - E TTL

HLAVA: VELKÁ

MATERIÁL: Hliník / Ocel

OBJEDNACÍ KÓD: 34/ETTL d1 X L



-0,15 / 0,08 d ₁	-0,2 / +1 L	Svěrná tloušťka S	-1,0 / +0,5 d ₂	Max K	Průměr díry	Min P	Max D ₃	N min Střih	N min Tah
3.2	9.5	3,5 - 5,0	9,5	2	3,3 - 3,4	25	2,0	1100	1250
	11	5,0 - 6,5							
	12.5	6,5 - 8,0							
4	12.5	6,5 - 8,0	12	2,5	4,1 - 4,2	27	2,45	1600	2200
	15	8,0 - 10,5							
4.8	13	6,5 - 8,0	14	2,5	4,9 - 5,0	27	2,95	2230	3100
	16	8,0 - 11,0							
	18	11,0 - 13,0							
	21	13,0 - 16,0							

SIMAF CZ s.r.o.; Firemní 747/17; Brno 619 00;
Tel.: 775 035 806; ; www.simaf.cz; e-mail: info@simaf.cz
Vydání: 12/2017

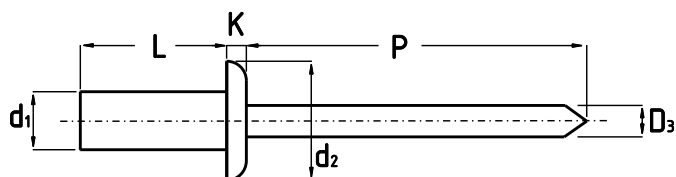
Změna technické specifikace je vyhrazena. Aktualizovaná data jsou na www.simaf.cz

Uzavřené trhací nýty - ETTA

HLAVA: PLOCHÁ

MATERIÁL: Hliník / Hliník

OBJEDNACÍ KÓD: 34/ETTA d1 X L



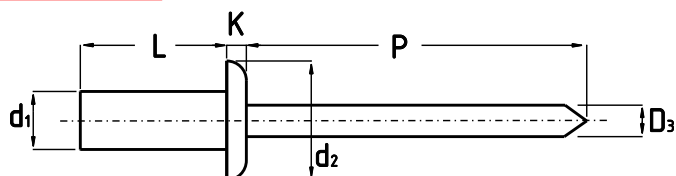
-0,15 / 0,08 d ₁	-0,2 / +1 L	Svěrná tloušťka S	-1,0 / +0,5 d ₂	Max K	Průměr díry	Min P	Max D ₃	N min Střih	N min Tah
3.2	8	0,5 - 3,5	5,8 - 6,7	1,3	3,3 - 3,4	25	2,0	460	540
	9.5	3,5 - 5,0							
	11	5,0 - 6,5							
4	9.5	1,0 - 5,0	6,9 - 8,4	1,7	4,1 - 4,2	27	2,45	720	760
	11.5	5,0 - 6,5							
	12.5	6,5 - 8,0							
4.8	9.5	1,0 - 4,5	8,3 - 10,1	2,0	4,9 - 5,0	27	2,95	1000	1400
	11.5	3,5 - 6,5							
	12.5	4,5 - 7,5							
	14.5	6,5 - 9,5							
	18	9,5 - 13,5							

Uzavřené trh. nýty - ETALINOX

HLAVA: PLOCHÁ

MATERIÁL: Hliník / Nerez

OBJEDNACÍ KÓD: 34/ETALINOX d1 X L



-0,15 / 0,08 d ₁	-0,2 / +1 L	Svěrná tloušťka S	-1,0 / +0,5 d ₂	Max K	Průměr díry	Min P	Max D ₃	N min Střih	N min Tah
3.2	6.5	0,5 - 2,0	5,8 - 6,7	1,3	3,3 - 3,4	25	2,0	1100	1250
	8	2,0 - 3,5							
	9.5	3,5 - 5,0							
	11	5,0 - 6,5							
	12.5	6,5 - 8,0							
4	8	0,5 - 3,5	6,9 - 8,4	1,9	4,1 - 4,2	27	2,45	1600	2200
	9.5	3,5 - 5,0							
	11	5,0 - 6,5							
	12.5	6,5 - 8,0							
	15	8,0 - 10,5							
4.8	8	1,0 - 3,0	8,3 - 10,1	2,0	4,9 - 5,0	27	2,95	2230	3100
	9.5	3,0 - 5,0							
	11	5,0 - 6,0							
	12.5	6,0 - 7,5							
	14	7,5 - 9,0							
	16	9,0 - 11,0							
	18	11,0 - 13,0							
	21	13,0 - 16,0							
25	16,0 - 20,0								

SIMAF CZ s.r.o.; Firemní 747/17; Brno 619 00;
Tel.: 775 035 806; ; www.simaf.cz; e-mail: info@simaf.cz
Vydání: 12/2017

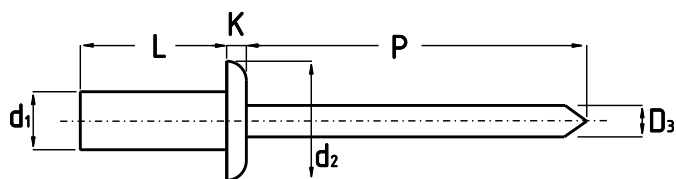
Změna technické specifikace je vyhrazena. Aktualizovaná data jsou na www.simaf.cz

Uzavřené trhací nýty - ETX

HLAVA: PLOCHÁ

MATERIÁL: Nerez / Nerez

OBJEDNACÍ KÓD: 34/ETX d1 X L



-0,15 / 0,08 d ₁	-0,2 / +1 L	Svěrná tloušťka S	-1,0 / +0,5 d ₂	Max K	Průměr díry	Min P	Max D ₃	N min Střih	N min Tah
3.2	6	0,5 - 1,5	5,8 - 6,7	1,3	3,3 - 3,4	25	2,15	2000	2200
	8	1,5 - 3,0							
	9.5	3,0 - 4,5							
	12	5,0 - 6,5							
	14	6,5 - 8,0							
4	6	0,5 - 1,5	6,9 - 8,4	1,7	4,1 - 4,2	27	2,75	3120	3560
	8	1,5 - 3,0							
	9.5	3,0 - 5,0							
	12	5,0 - 6,5							
	14	6,5 - 8,0							
4.8	8	0,5 - 3,0	8,3 - 10,1	2,0	4,9 - 5,0	27	3,2	4000	4400
	9.5	3,0 - 5,0							
	12	5,0 - 6,5							
	14	5,0 - 7,5							
	16	6,5 - 9,0							
	18	8,0 - 10,5							
6.4	12	1,5 - 6,0	11,6 - 13,4	2,7	6,5 - 6,6	27	3,9	6000	8000
	16	6,5 - 8,0							
	18	8,0 - 10,0							
	20	10,0 - 12,0							
	25	12,0 - 17,0							

SIMAF CZ s.r.o.; Firemní 747/17; Brno 619 00;
Tel.: 775 035 806; ; www.simaf.cz; e-mail: info@simaf.cz
Vydání: 12/2017

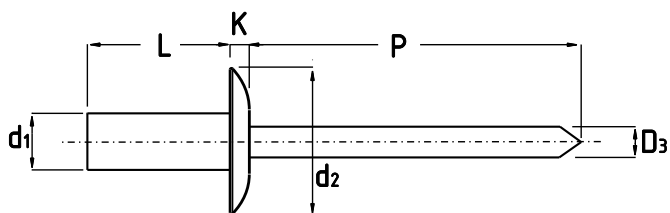
Změna technické specifikace je vyhrazena. Aktualizovaná data jsou na www.simaf.cz

Uzavřené trhací nýty - ETXTEL

HLAVA: VELKÁ

MATERIÁL: Nerez / Nerez

OBJEDNACÍ KÓD: 34/ETXTEL d1 X



L

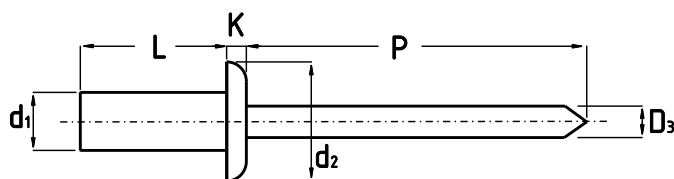
-0,15 / 0,08 d ₁	-0,2 / +1 L	Svěrná tloušťka S	-1,0 / +0,5 d ₂	Max K	Průměr díry	Min P	Max D ₃	N min Střih	N min Tah
3.2	10	3,0 - 5,0	9,5	2,0	3,3 - 3,4	25	2,15	2000	2200
	12	5,0 - 6,5							
4	12	5,0 - 6,5	12	2,5	4,1 - 4,2	27	2,75	3120	3560
	14	6,5 - 8,0							
	16	8,0 - 11,0							
	18	10,0 - 12,0							
4.8	12	5,0 - 6,5	16	2,5	4,9 - 5,0	27	3,20	4000	4400
	14	5,0 - 7,0							
	16	6,5 - 9,0							
	18	10,0 - 11,0							

Uzavřené trhací nýty - ETADX

HLAVA: PLOCHÁ

MATERIÁL: Ocel / Ocel

OBJEDNACÍ KÓD: 34/ETADX d1 X L



-0,15 / 0,08 d ₁	-0,2 / +1 L	Svěrná tloušťka S	-1,0 / +0,5 d ₂	Max K	Průměr díry	Min P	Max D ₃	N min Střih	N min Tah
3.2	6	0,5 - 1,5	5,8 - 6,7	1,3	3,3 - 3,4	25	2,15	1150	1300
	8	1,5 - 3,0							
	9,5	3,0 - 5,0							
	12	5,0 - 6,5							
4	6	0,5 - 1,5	6,9 - 8,4	1,7	4,1 - 4,2	27	2,75	1700	1860
	8	1,5 - 3,0							
	10	3,0 - 5,0							
	12	5,0 - 6,5							
4.8	8	0,5 - 3,0	8,3 - 10,1	2,0	4,9 - 5,0	27	3,20	2400	2800
	10	3,0 - 5,0							
	12,5	5,0 - 6,5							
	15	6,5 - 10,5							
	18	9,5 - 12,5							
6.4	21	13,0 - 16,0							
	15	3,0 - 6,5	11,6 - 13,4	2,7	6,5 - 6,6	27	3,90	3600	4000
	16	6,5 - 8,0							
21	8,0 - 12,5								

SIMAF CZ s.r.o.; Firemní 747/17; Brno 619 00;
Tel.: 775 035 806; ; www.simaf.cz; e-mail: info@simaf.cz
Vydání: 12/2017

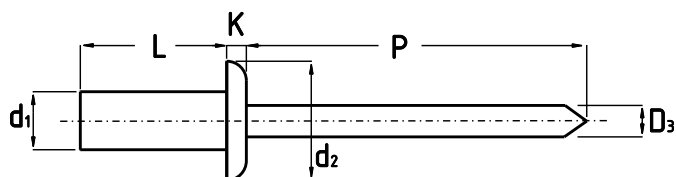
Změna technické specifikace je vyhrazena. Aktualizovaná data jsou na www.simaf.cz

Uzavřené trhačí nýty - ETCU

HLAVA: PLOCHÁ

MATERIÁL: Měď / Ocel

OBJEDNACÍ KÓD: 34/ETCU d1 X L



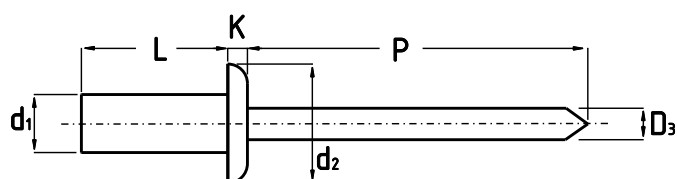
$-0,15 / 0,08$ d_1	$-0,2 / +1$ L	Svěrná tloušťka S	$-1,0 / +0,5$ d_2	Max K	Průměr díry	Min P	Max D_3	N min Střih	N min Tah
3.2	6.5	0,5 - 2,0	5,8 - 6,7	1,3	3,3 - 3,4	25	2,0	980	1340
	8	2,0 - 3,5							
	9.5	3,5 - 5,0							
	12.5	5,0 - 8,0							
4	8	0,5 - 3,0	6,9 - 8,4	1,7	4,1 - 4,2	27	2,45	1350	2000
	10	3,0 - 5,0							
	12	5,0 - 6,5							
	15	6,5 - 10,0							
4.8	9.5	1,0 - 5,0	8,3 - 10,1	2,0	4,9 - 5,0	27	2,95	1950	2800
	11.5	5,0 - 6,5							
	12.5	5,0 - 7,5							
	15	7,5 - 10,0							

Uzavřené trhačí nýty - ETCUX

HLAVA: PLOCHÁ

MATERIÁL: Měď / Nerez

OBJEDNACÍ KÓD: 34/ETCUX d1 X L



Rozměrová tabulka—viz výše

SIMAF CZ s.r.o.; Firemní 747/17; Brno 619 00;
Tel.: 775 035 806; ; www.simaf.cz; e-mail: info@simaf.cz
Vydání: 12/2017

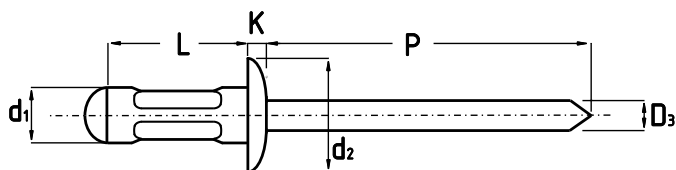
Změna technické specifikace je vyhrazena. Aktualizovaná data jsou na www.simaf.cz

Širokorozsahové nýty - MULTI

HLAVA: PLOCHÁ

MATERIÁL: Hliník / Ocel

OBJEDNACÍ KÓD: 34/MULTI d1 X L



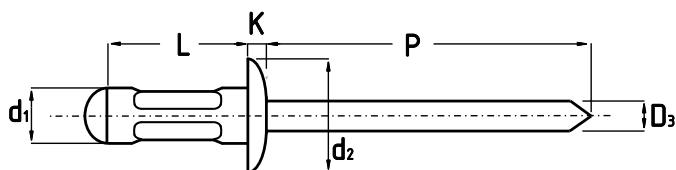
-0,15 / 0,08 d ₁	-0,2 / +1 L	Svěrná tloušťka S	-1,0 / +0,5 d ₂	Max K	Průměr díry	Min P	Max D ₃	N min Střih	N min Tah
3.2	6	1,0 - 3,5	5,8 - 6,7	1,4	3,3 - 3,4	25	2,0	680	980
	8	1,0 - 5,0							
	10	2,5 - 7,0							
	12	4,5 - 9,0							
	14	9,0 - 11,0							
	16	6,5 - 12,5							
4	6	1,0 - 3,0	6,9 - 8,4	1,7	4,1 - 4,2	27	2,45	950	1500
	8	1,0 - 5,0							
	10	1,5 - 6,5							
	12	3,5 - 8,5							
	14	5,5 - 10,5							
	16	6,0 - 12,5							
	18	9,5 - 14,5							
	20	11,5 - 16,5							
4.8	10	1,5 - 6,0	8,3 - 10,1	2,0	4,9 - 5,0	27	2,95	1320	2000
	12	2,0 - 8,0							
	14	3,5 - 9,5							
	16	6,0 - 12,5							
	18	8,0 - 14,0							
	20	10,0 - 16,0							
	22	12,0 - 18,0							
	24	12,5 - 19,5							
	27	17,0 - 23,0							
	30	20,0 - 25,0							

Širokorozsah. nýty - MULTALIN

HLAVA: PLOCHÁ

MATERIÁL: Hliník / Nerez

OBJEDNACÍ KÓD: 34/MULTALIN d1 X L



Rozměrová tabulka—viz výše

SIMAF CZ s.r.o.; Firemní 747/17; Brno 619 00;
Tel.: 775 035 806; ; www.simaf.cz; e-mail: info@simaf.cz
Vydání: 12/2017

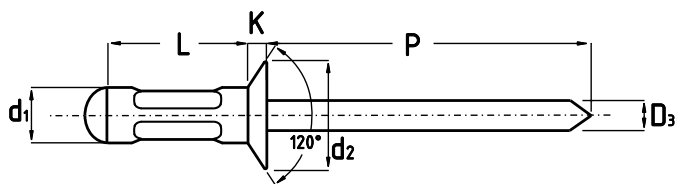
Změna technické specifikace je vyhrazena. Aktualizovaná data jsou na www.simaf.cz

Širokorozsah. nýty - MULTIF

HLAVA: ZAPUŠTĚNÁ

MATERIÁL: Hliník / Ocel

OBJEDNACÍ KÓD: 34/MULTIF d1 X L



-0,15 / 0,08 d ₁	-0,2 / +1 L	Svěrná tloušťka S	-1,0 / +0,5 d ₂	Max K	Průměr díry	Min P	Max D ₃	N min Střih	N min Tah
3.2	8	1,5 - 5,0	5,8 - 6,7	1,4	3,3 - 3,4	25	2,0	680	980
	10	2,5 - 7,0							
	12	4,5 - 9,0							
	14	6,5 - 11,0							
	16	8,5 - 13,0							
4	8	1,0 - 5,0	6,9 - 8,4	1,7	4,1 - 4,2	27	2,45	950	1500
	10	1,5 - 6,5							
	12	3,5 - 8,5							
	14	5,5 - 10,5							
	16	6,0 - 12,5							
	18	9,5 - 14,5							
4.8	10	1,5 - 6,0	8,3 - 10,1	2,0	4,9 - 5,0	27	2,95	1320	2000
	12	2,0 - 8,0							
	14	3,5 - 9,5							
	16	6,0 - 12,5							
	18	8,0 - 14,0							
	20	10,0 - 16,0							
	22	12,0 - 18,0							
	24	12,5 - 19,5							
	27	17,0 - 23,0							
30	20,0 - 25,0								

SIMAF CZ s.r.o.; Firemní 747/17; Brno 619 00;
 Tel.: 775 035 806; ; www.simaf.cz; e-mail: info@simaf.cz
 Vydání: 12/2017

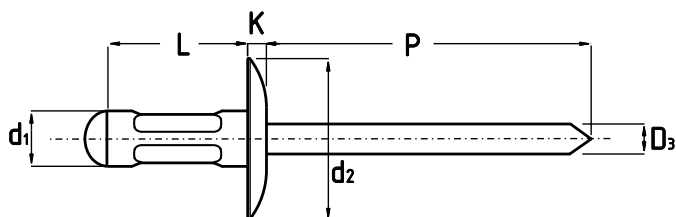
Změna technické specifikace je vyhrazena. Aktualizovaná data jsou na www.simaf.cz

Širokorozsah. nýty - MULTEL

HLAVA: EXTRA VELKÁ

MATERIÁL: Hliník / Ocel

OBJEDNACÍ KÓD: 34/MULTEL d1 X L



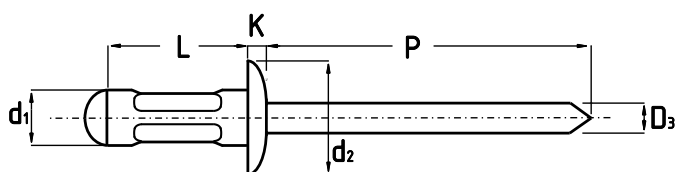
-0,15 / 0,08 d ₁	-0,2 / +1 L	Svěrná tloušťka S	-1,0 / +0,5 d ₂	Max K	Průměr díry	Min P	Max D ₃	N min Střih	N min Tah
3.2	8	1,5 - 5,0	9,5	2,0	3,3 - 3,4	25	2,0	680	980
	10	2,5 - 7,0							
	12	4,5 - 9,0							
	14	6,5 - 11,0							
	16	8,5 - 12,5							
4	8	1,0 - 5,0	12,0	2,5	4,1 - 4,2	27	2,45	950	1500
	10	1,5 - 6,5							
	12	3,5 - 8,5							
	14	5,5 - 10,5							
	16	6,5 - 12,5							
	18	9,5 - 14,5							
4.8	10	1,0 - 6,0	16,0	2,5	4,9 - 5,0	27	2,95	1320	2000
	12	2,0 - 8,0							
	14	4,0 - 10,0							
	16	6,0 - 12,0							
	18	8,0 - 14,0							
	20	10,0 - 16,0							
	24	12,0 - 20,0							
	25	12,0 - 21,0							

Širokorozsah. nýty - MULTX

HLAVA: PLOCHÁ

MATERIÁL: Nerez / Nerez

OBJEDNACÍ KÓD: 34/MULTX d1 X L



-0,15 / 0,08 d ₁	L	Svěrná tloušťka S	Max d ₂	Max K	Průměr díry	Max L ₁	Max D ₃	kN min Střih	kN min Tah
3.2	12	1,0 - 7,0	7,3	1,1	3,3 - 3,4	14,5	2,2	1,7	2,2
4	13	2,0 - 8,0	8,2	1,5	4,1 - 4,2	16,0	2,8	2,7	3,4
4.8	14	1,5 - 9,0	10,0	1,6	4,9 - 5,0	17,0	3,1	4,5	5,0

SIMAF CZ s.r.o.; Firemní 747/17; Brno 619 00;
Tel.: 775 035 806; ; www.simaf.cz; e-mail: info@simaf.cz
Vydání: 12/2017

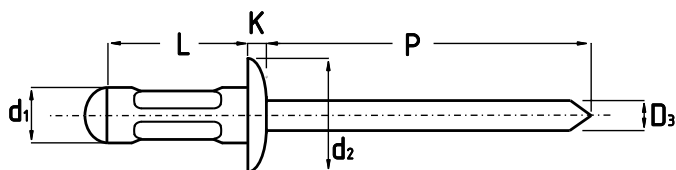
Změna technické specifikace je vyhrazena. Aktualizovaná data jsou na www.simaf.cz

Širokorozsah. nýty - MULTAD

HLAVA: PLOCHÁ

MATERIÁL: Ocel / Ocel

OBJEDNACÍ KÓD: 34/MULTAD d1 X L



-0,15 / 0,08 d ₁	L	Svěrná tloušťka S	Max d ₂	Max K	Průměr díry	Max L ₁	Max D ₃	kN min Střih	kN min Tah
3.2	9	1,0 - 4,0	7,6	1,1	3,3 - 3,4	11,2	2,2	1,0	1,4
	12	1,0 - 7,0				14,2			
	14	1,0 - 9,0				16,2			
4	11	1,4 - 5,0	8,4	1,5	4,1 - 4,2	13,7	2,8	1,5	2,0
	13	2,0 - 8,0				15,7			
4.8	10	1,5 - 5,1	10,1	1,6	4,9 - 5,0	12,2	3,0	2,7	2,9
	11	1,5 - 6,3				13,7			
	14	1,5 - 9,5				17,0			
	17	6,4 - 12,7				20,1			

ALTERNATIVNÍ ROZMĚROVÁ ŘADA

OBJEDNACÍ KÓD: 34/MULTAD *rozměrový kód*

-0,15 / 0,08 d ₁	rozměr. kod	Svěrná tloušťka S	Max d ₂	Max K	Průměr díry	Max L ₁	Max D ₃	kN min Střih	kN min Tah
3.2	0411	1,0 - 4,0	7,6	1,2	3,3 - 3,4	11,4	2,2	1,3	1,7
	0414	3,7 - 6,6				14			
4	0508	2,0 - 4,0	8,4	1,6	4,1 - 4,3	9,6	2,8	1,9	2,3
	0514	1,4 - 5,0				13,7			
4.8	0612	1,2 - 4,8	10,1	2,1	4,9 - 5,0	13,5	3,0	3,6	3,3
	0616	4,0 - 6,3				15,7		4,5	3,4

SIMAF CZ s.r.o.; Firemní 747/17; Brno 619 00;
Tel.: 775 035 806; ; www.simaf.cz; e-mail: info@simaf.cz
Vydání: 12/2017

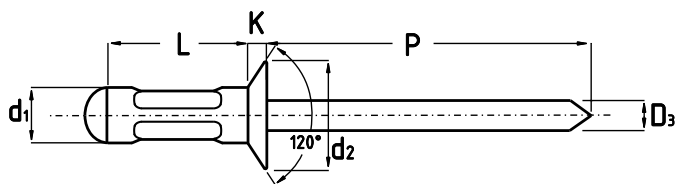
Změna technické specifikace je vyhrazena. Aktualizovaná data jsou na www.simaf.cz

Širokorozsah. nýty - MULTFAD

HLAVA: ZAPUŠTĚNÁ

MATERIÁL: Ocel / Ocel

OBJEDNACÍ KÓD: 34/MULTFAD d1 X L



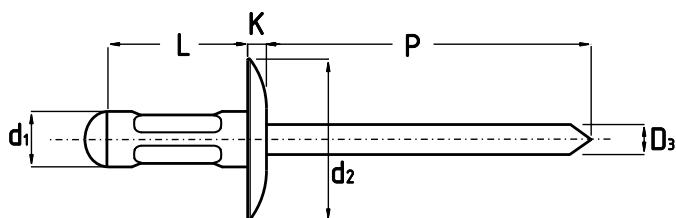
-0,15 / 0,08 d ₁	L	Svěrná tloušťka S	Max d ₂	Max K	Průměr díry	Max L ₁	Max D ₃	kN min Střih	kN min Tah
4.8	11	2,4 - 6,4	8,8	1,4	4,9 - 5,0	13,7	3,0	2,7	2,9
	14	2,4 - 9,5				17,0			
	17	6,4 - 12,7				20,1			

Širokorozsah. nýty - MULTEPAD

HLAVA: EXTRA VELKÁ

MATERIÁL: Ocel / Ocel

OBJEDNACÍ KÓD: 34/MULTEPAD d1 X L



-0,15 / 0,08 d ₁	L	Svěrná tloušťka S	Max d ₂	Max K	Průměr díry	Max L ₁	Max D ₃	kN min Střih	kN min Tah
4.8	11	1,1 - 6,3	16,2	2,1	4,9 - 5,0	13,7	3,0	2,7	2,9
	14	1,5 - 9,5				17,0			
	17	6,4 - 12,7				20,1			

SIMAF CZ s.r.o.; Firemní 747/17; Brno 619 00;
Tel.: 775 035 806; ; www.simaf.cz; e-mail: info@simaf.cz
Vydání: 12/2017

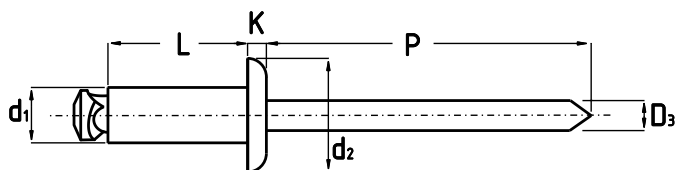
Změna technické specifikace je vyhrazena. Aktualizovaná data jsou na www.simaf.cz

Banánové nýty - GRIF

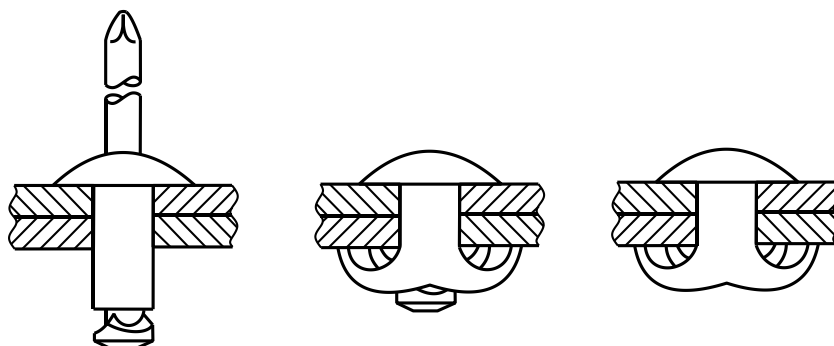
HLAVA: PLOCHÁ

MATERIÁL: Hliník / Ocel

OBJEDNACÍ KÓD: 34/GRIF d1 X L



-0,15 / 0,08 d ₁	-0,2 / +1 L	Svěrná tloušťka S	-1,0 / +0,5 d ₂	Max K	Průměr díry	Min P	Max D ₃	N min Střih	N min Tah
3.2	8	0,5 - 1,0	5,8 - 6,7	1,3	3,4 - 3,5	25	2,0	800	720
	10	1,0 - 3,0							
	12	3,0 - 5,0							
4	10	1,5 - 5,0	6,9 - 8,4	1,7	4,2 - 4,3	27	2,45	1270	1160
	12	4,0 - 6,5							
	14	6,0 - 9,0							
	16	8,0 - 11,0							
	18	10,0 - 13,0							
	20	12,0 - 15,0							
	25	15,0 - 20,0							
30	20,0 - 25,0								
4.8	10	1,5 - 4,0	8,3 - 10,1	2,0	5,2 - 5,3	27	2,95	1870	1700
	12	2,0 - 6,0							
	14	4,0 - 8,0							
	16	6,0 - 9,5							
	18	8,0 - 12,0							
	20	10,0 - 14,0							
	22	12,0 - 16,0							
	25	16,0 - 19,0							
	30	19,0 - 24,0							
	35	24,0 - 29,0							
	40	29,0 - 34,0							



SIMAF CZ s.r.o.; Firemní 747/17; Brno 619 00;
Tel.: 775 035 806; ; www.simaf.cz; e-mail: info@simaf.cz
Vydání: 12/2017

Změna technické specifikace je vyhrazena. Aktualizovaná data jsou na www.simaf.cz

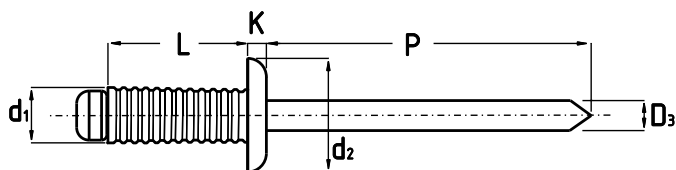
Rýhované nýty - CAN

Určené do slepých otvorů v
měkkých materiálech

HLAVA: PLOCHÁ

MATERIÁL: Hliník / Ocel

OBJEDNACÍ KÓD: 34/CAN d1 X L



-0,15 / 0,08 d ₁	-0,2 / +1 L	Svěrná tloušťka Max.	-1,0 / +0,5 d ₂	Max K	Průměr díry	Min P	Max D ₃	N min Střih	N min Tah
3.2	10	6,0	5,8 - 6,7	1,3	3,6 - 3,7	25	2,0	600	980
	12	8,0							
	14	10,0							
4	8	4,0	6,9 - 8,4	1,7	4,4 - 4,5	27	2,45	900	1350
	10	6,0							
	12	8,0							
	14	10,0							
	16	12,0							
4.8	18	14,0	8,3 - 10,1	2,0	5,3 - 5,4	27	2,95	1350	1880
	8	4,0							
	10	6,0							
	12	8,0							
	14	10,0							
	16	12,0							
	20	16,0							
	25	21,0							
30	26,0								

SIMAF CZ s.r.o.; Firemní 747/17; Brno 619 00;
Tel.: 775 035 806; ; www.simaf.cz; e-mail: info@simaf.cz
Vydání: 12/2017

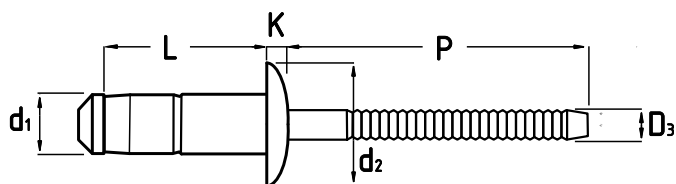
Změna technické specifikace je vyhrazena. Aktualizovaná data jsou na www.simaf.cz

Strukturální nýty - SFIA

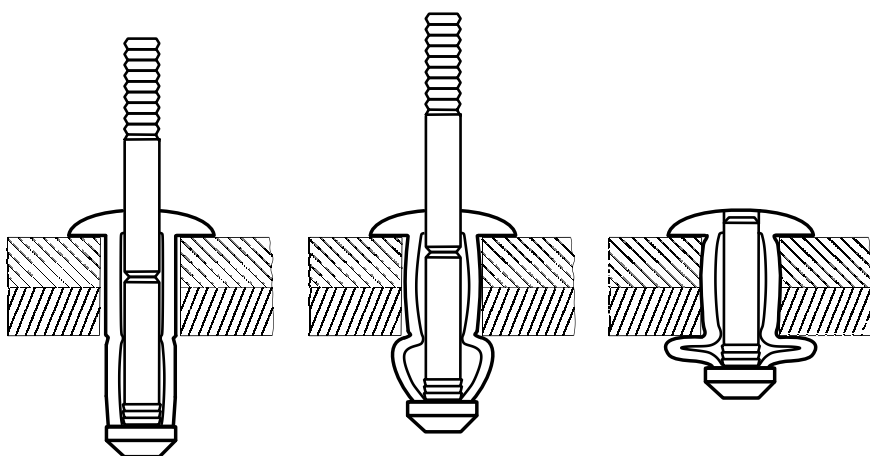
HLAVA: PLOCHÁ

MATERIÁL: Ocel / Ocel

OBJ. KÓD: 34/SFIA rozměr. kód



d_1	Rozměr. kód	Svěrná tloušťka S	Max d_2	Max K	Průměr díry	Max L_1	Max D_3	N min Střih	N min Tah
3.2	0408	1,0 - 3,0	6,8	1,4	3,3 - 3,4	8,7	2,1	1200	1300
	0411	3,0 - 5,0				11,3		1700	
	0414	5,0 - 7,0				13,6		2500	
4.0	0509	1,0 - 3,0	8,0	1,5	4,1 - 4,3	10,1	2,6	2400	2800
	0512	3,0 - 5,0				12,1		3500	
	0516	5,0 - 7,0				15,1		4100	
4.8	0611	1,5 - 3,5	9,6	1,5	4,9 - 5,1	12,1	3,1	3600	3800
	0614	3,5 - 6,0				14,6		4200	
	0618	6,0 - 8,5				17,6		5600	
6.0	06010	1,5 - 4,0	12,3	2,1	6,1 - 6,3	14,2	4,0	4200	5400
	06013	3,0 - 6,0				17,2		5400	
	06016	3,0 - 9,0				20,2		8500	
	06019	9,0 - 12,0				23,2		8500	



SIMAF CZ s.r.o.; Firemní 747/17; Brno 619 00;
 Tel.: 775 035 806; ; www.simaf.cz; e-mail: info@simaf.cz
 Vydání: 12/2017

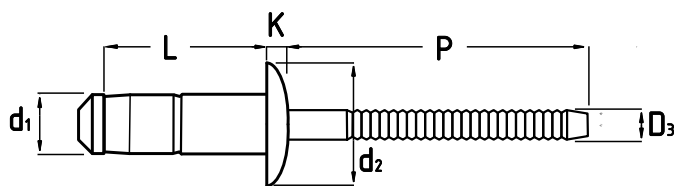
Změna technické specifikace je vyhrazena. Aktualizovaná data jsou na www.simaf.cz

Strukturální nýty - SFIX

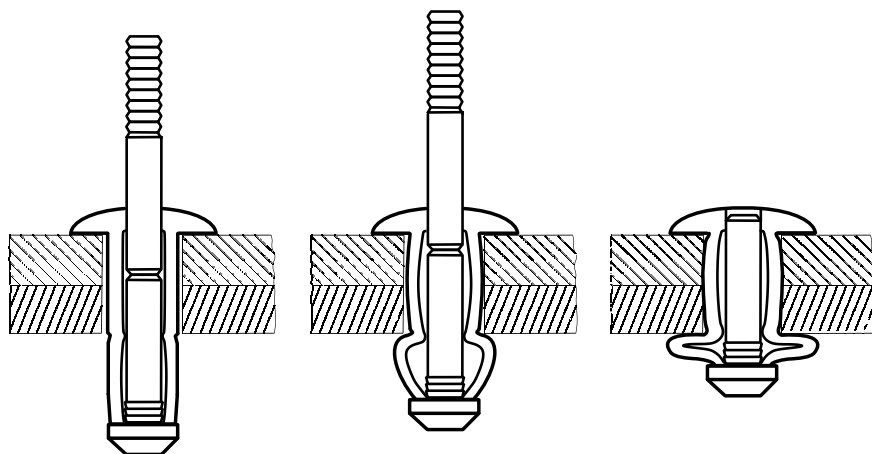
HLAVA: PLOCHÁ

MATERIÁL: Nerez / Nerez

OBJ. KÓD: 34/SFIX rozměr. kód



d_1	Rozměr. kód	Svěrná tloušťka S	Max d_2	Max K	Průměr díry	Max L_1	Max D_3	N min Střih	N min Tah
3.2	0408	1,0 - 3,0	6,6	1,1	3,3 - 3,4	8,9	2,1	1600	2000
	0411	3,0 - 5,0				11,4		1700	
	0414	5,0 - 7,0				13,6		3200	
4.0	0509	1,0 - 3,0	8,0	1,5	4,1 - 4,3	10,1	2,6	5200	4000
	0512	3,0 - 5,0				12,5			
	0516	5,0 - 7,0				15,1			
4.8	0611	1,5 - 3,5	9,6	1,5	4,9 - 5,1	12,9	3,1	5500	5000
	0614	3,5 - 6,0				15,5			
	0618	6,0 - 8,5				18,5			



SIMAF CZ s.r.o.; Firemní 747/17; Brno 619 00;
 Tel.: 775 035 806; ; www.simaf.cz; e-mail: info@simaf.cz
 Vydání: 12/2017

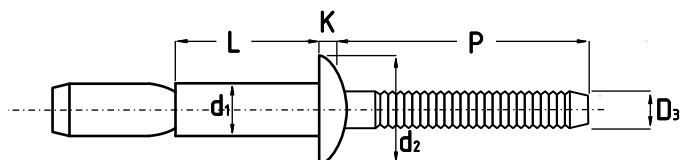
Změna technické specifikace je vyhrazena. Aktualizovaná data jsou na www.simaf.cz

Strukturální nýty - OR-LOCK

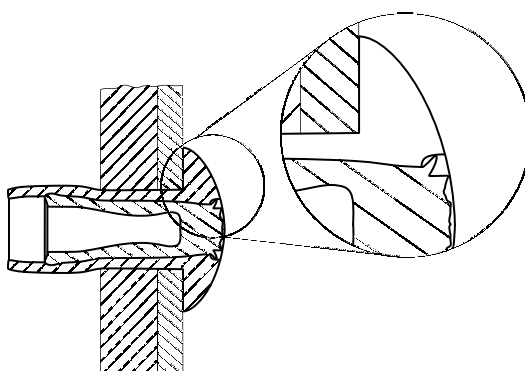
HLAVA: PLOCHÁ

MATERIÁL: slitina Hliník / slitina Hliník

OBJ. KÓD: 34/OR-LOCK rozměr. kód



d ₁	Rozměr. kód	Svěrná tloušťka S	Max d ₂	Max K	Průměr díry	Max L ₁	Max D ₃	N min Střih	N min Tah
4.8	0604	1,63 - 6,86	10,1	2,29	4,93 - 5,18	18,3	3,1	2446	2002
	0607	1,63 - 11,10				24,4			
6.4	0806	2,03 - 9,53	13,3	2,9	6,6 - 7,0	24,5	4,1	5649	3700
	0810	2,03 - 15,87				34,7			

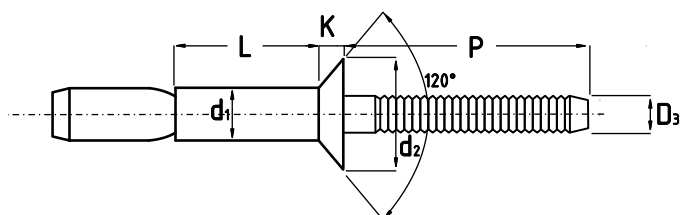


Strukturální nýty - OR-LOCKTF

HLAVA: ZAPUŠTĚNÁ

MATERIÁL: slitina Hliník / slitina Hliník

OBJ. KÓD: 34/OR-LOCKTF rozměr. kód



d ₁	Rozměr. kod	Svěrná tloušťka S	Max d ₂	Max K	Průměr díry	Max L ₁	Max D ₃	N min Střih	N min Tah
4.8	0606	3,17 - 8,41	8,5	2,2	4,93 - 5,18	20	3,1	2446	2002
	0608	3,17 - 12,22				26,2			
6.4	0808	3,17 - 12,07	10,1	2,4	6,6 - 7,0	27,2	4,1	5649	3700

SIMAF CZ s.r.o.; Firemní 747/17; Brno 619 00;
Tel.: 775 035 806; ; www.simaf.cz; e-mail: info@simaf.cz
Vydání: 12/2017

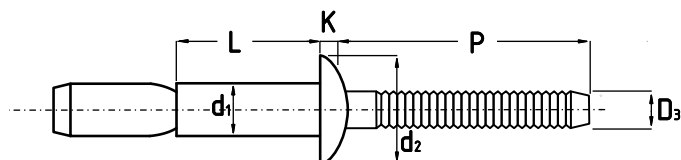
Změna technické specifikace je vyhrazena. Aktualizovaná data jsou na www.simaf.cz

Strukturální nýty - OR-LOCKA

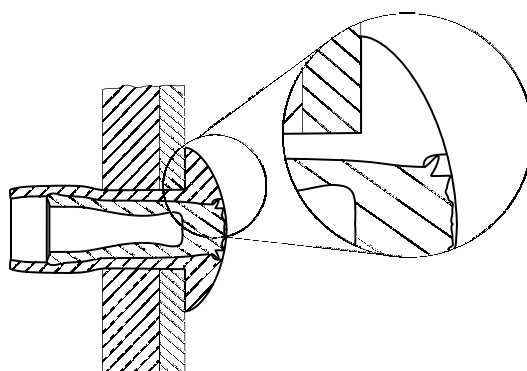
HLAVA: PLOCHÁ

MATERIÁL: Ocel / Ocel

OBJ. KÓD: 34/OR-LOCKA rozměr. kód



d ₁	Rozměr. kód	Svěrná tloušťka S	Max d ₂	Max K	Průměr díry	Max L ₁	Max D ₃	N min Střih	N min Tah
4.8	0604	1,63 - 6,86	10,1	2,29	4,93 - 5,18	18,2	3,1	5800	4450
	0607	1,63 - 11,10				24,4			
6.4	0806	2,03 - 9,53	13,3	2,9	6,6 - 7,0	23,7	4,1	10675	8230
	0810	2,03 - 15,87				32,9			

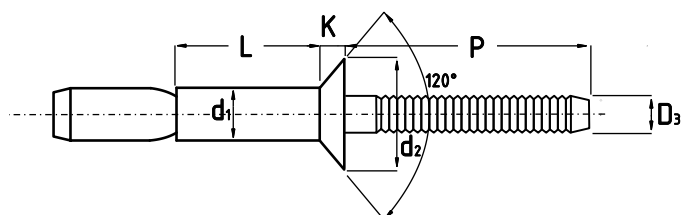


Strukturál. nýty - OR-LOCKTFA

HLAVA: ZAPUŠTĚNÁ

MATERIÁL: Ocel / Ocel

OBJ. KÓD: 34/OR-LOCKTFA rozměr. kód



d ₁	Rozměr. kód	Svěrná tloušťka S	Max d ₂	Max K	Průměr díry	Max L ₁	Max D ₃	N min Střih	N min Tah
4.8	0606	3,17 - 8,41	8,5	2,2	4,93 - 5,18	20	3,1	5800	4450
	0608	3,17 - 12,22				26,2			
6.4	0808	3,17 - 12,07	10,1	2,4	6,6 - 7,0	26,3	4,1	10675	8230

SIMAF CZ s.r.o.; Firemní 747/17; Brno 619 00;
Tel.: 775 035 806; ; www.simaf.cz; e-mail: info@simaf.cz
Vydání: 12/2017

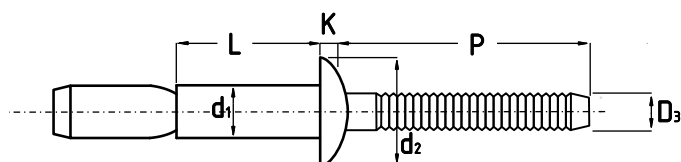
Změna technické specifikace je vyhrazena. Aktualizovaná data jsou na www.simaf.cz

Strukturální nýty - OR-LOCKX

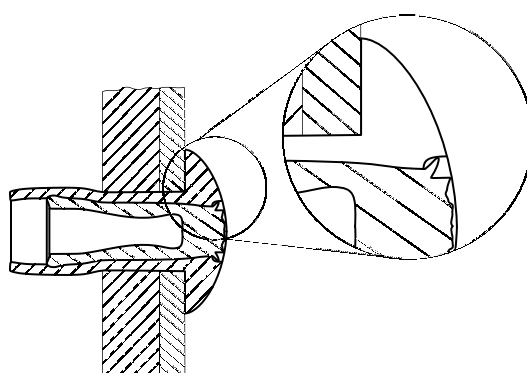
HLAVA: PLOCHÁ

MATERIÁL: Nerez / Nerez

OBJ. KÓD: 34/OR-LOCKX rozměr. kód



d ₁	Rozměr. kód	Svěrná tloušťka S	Max d ₂	Max K	Průměr díry	Max L ₁	Max D ₃	N min Střih	N min Tah
4.8	0604	1,63 - 6,86	10,1	2,29	4,93 - 5,18	18,2	3,1	6000	4500
	0607	1,63 - 11,10				24,4			
6.4	0806	2,03 - 9,53	13,3	2,9	6,6 - 7,0	23,7	4,1	10675	8230
	0810	2,03 - 15,87				32,9			

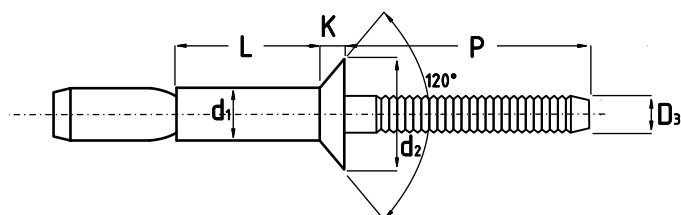


Strukturál. nýty - OR-LOCKTFX

HLAVA: ZAPUŠTĚNÁ

MATERIÁL: Nerez / Nerez

OBJ. KÓD: 34/OR-LOCKTFX rozměr. kód



d ₁	Rozměr. kód	Svěrná tloušťka S	Max d ₂	Max K	Průměr díry	Max L ₁	Max D ₃	N min Střih	N min Tah
4.8	0606	3,17 - 8,41	8,5	2,2	4,93 - 5,18	20	3,1	5800	4100
	0608	3,17 - 12,22				26,2			
6.4	0808	3,17 - 12,07	10,1	2,4	6,6 - 7,0	26,4	4,1	10500	8230

SIMAF CZ s.r.o.; Firemní 747/17; Brno 619 00;
 Tel.: 775 035 806; ; www.simaf.cz; e-mail: info@simaf.cz
 Vydání: 12/2017

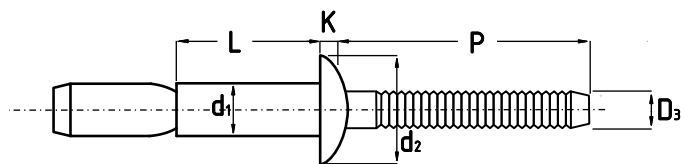
Změna technické specifikace je vyhrazena. Aktualizovaná data jsou na www.simaf.cz

Strukturální nýty - MONOLOK

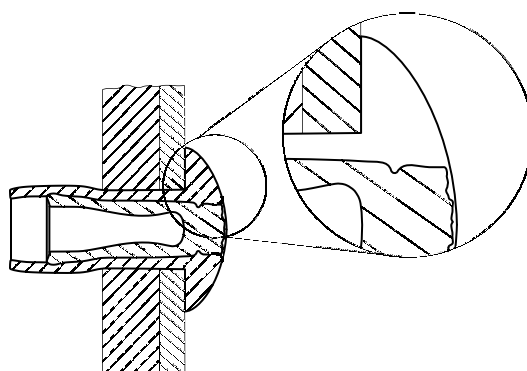
HLAVA: PLOCHÁ

MATERIÁL: Hliník / Hliník

OBJ. KÓD: 34/MONOLOK rozměr. kód



d ₁	Rozměr. kód	Svěrná tloušťka S	Max d ₂	Max K	Průměr díry	Max L ₁	Max D ₃	N min Střih	N min Tah
4.8	0604	1,58 - 6,85	10,2	2,3	4,93 - 5,18	18,2	3,1	2446	2002
	0607	1,58 - 11,09				24,6			
6.4	0806	2,04 - 9,52	13,5	2,9	6,6 - 7,0	25,3	4,1	5649	3692
	0810	2,04 - 15,87				35,6			

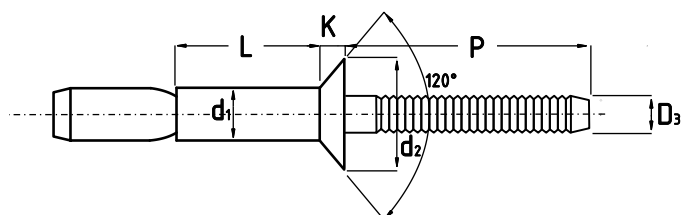


Strukturál. nýty - MONOLOKTF

HLAVA: ZAPUŠTĚNÁ

MATERIÁL: Hliník / Hliník

OBJ. KÓD: 34/MONOLOKTF rozměr. kód



d ₁	Rozměr. kód	Svěrná tloušťka S	Max d ₂	Max K	Průměr díry	Max L ₁	Max D ₃	N min Střih	N min Tah
4.8	0606	3,17 - 8,41	9,2	2,0	4,93 - 5,18	20,2	3,1	2300	1900
	0608	3,17 - 12,22				26,5			
6.4	0808	4,32 - 12,07	11,4	2,2	6,6 - 7,0	28,3	4,1	5300	3400

SIMAF CZ s.r.o.; Firemní 747/17; Brno 619 00;
Tel.: 775 035 806; ; www.simaf.cz; e-mail: info@simaf.cz
Vydání: 12/2017

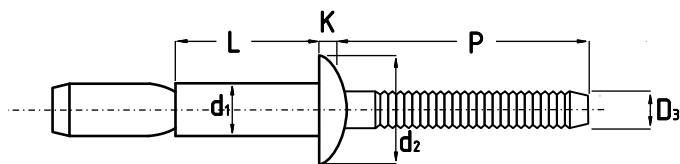
Změna technické specifikace je vyhrazena. Aktualizovaná data jsou na www.simaf.cz

Strukturální nýty - MONOLOKA

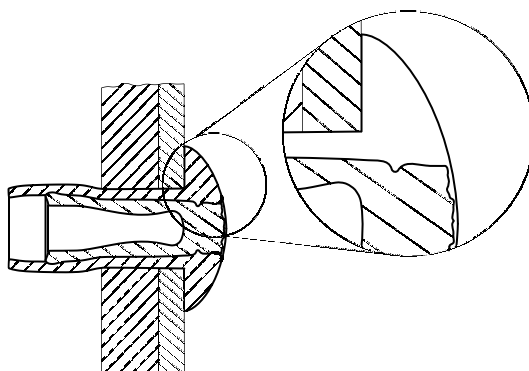
HLAVA: PLOCHÁ

MATERIÁL: Ocel / Ocel

OBJ. KÓD: 34/MONOLOKA rozměr. kód



d ₁	Rozměr. kód	Svěrná tloušťka S	Max d ₂	Max K	Průměr díry	Max L ₁	Max D ₃	N min Střih	N min Tah
4.8	0604	1,58 - 6,85	10,2	2,3	4,93 - 5,18	18,2	3,1	5785	4450
	0607	1,58 - 11,09				24,6			
6.4	0806	2,04 - 9,52	13,5	2,9	6,6 - 7,0	25,3	4,1	10675	8230
	0810	2,04 - 15,87				35,6			

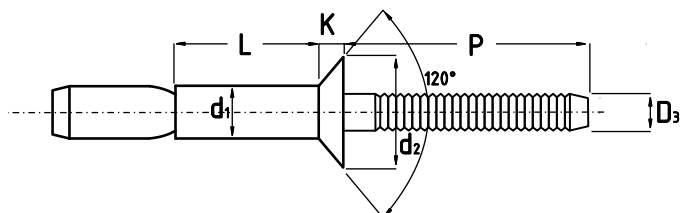


Struktur. nýty - MONOLOKTFA

HLAVA: ZAPUŠTĚNÁ

MATERIÁL: Ocel / Ocel

OBJ. KÓD: 34/MONOLOKTFA rozměr. kód



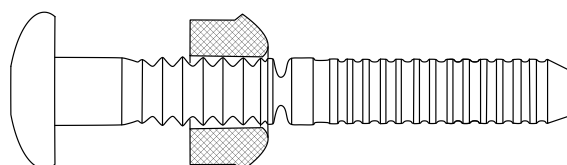
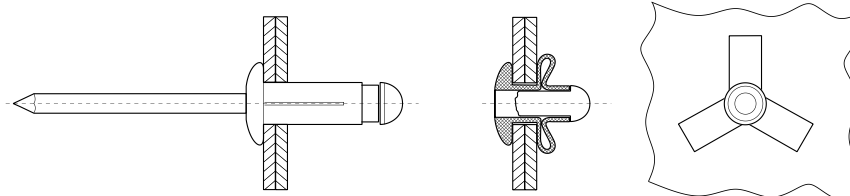
d ₁	Rozměr. kód	Svěrná tloušťka S	Max d ₂	Max K	Průměr díry	Max L ₁	Max D ₃	N min Střih	N min Tah
4.8	0606	3,17 - 8,41	9,2	2,0	4,93 - 5,18	20,2	3,1	5785	4450
	0608	3,17 - 12,22				26,5			
6.4	0808	4,32 - 12,06	11,4	2,2	6,6 - 7,0	28,3	4,1	10675	8230

SIMAF CZ s.r.o.; Firemní 747/17; Brno 619 00;
Tel.: 775 035 806; ; www.simaf.cz; e-mail: info@simaf.cz
Vydání: 12/2017

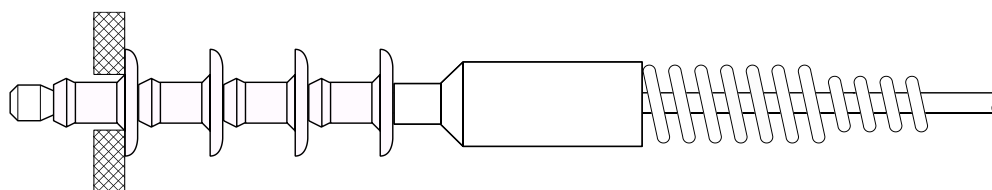
Změna technické specifikace je vyhrazena. Aktualizovaná data jsou na www.simaf.cz

Hledáte jiné nýty?

Pokud nenajdete v katalogu nýt který potřebujete, kontaktujte nás. Dodáváme i nýty, které nejsou běžně nabízeny.




Vyžádejte si specializovaný katalog: Zásobníkové nýtování



SIMAF CZ s.r.o.; Firemní 747/17; Brno 619 00;
Tel.: 775 035 806; ; www.simaf.cz; e-mail: info@simaf.cz
Vydání: 12/2017


Změna technické specifikace je vyhrazena. Aktualizovaná data jsou na www.simaf.cz

SERBLOC




SIMAF
your partner for fasteners

NÝTOVACÍ MATICE
Typ: 6076



SIMAF CZ s.r.o.
V Aleji 20, Brno 620 00
Tel./Fax: 547 211 044; Tel.: 777 035 803
e-mail: info@simaf.cz
www.simaf.cz



SLOUPKY
MATICE
ŠROUBY



Samouchytné lisovací prvky
řešení pro tenký plech



SIMAF CZ s.r.o.
V Aleji 113/20, Areál MOŠ, 620 00 Brno
Tel.: +420 545 215 710
Tel./Fax: +420 547 211 044
E-mail: info@simaf.cz
Web: www.simaf.cz



SERPLAST



Závitové vložky
a šrouby do plastu



SIMAF CZ s.r.o.
V Aleji 20, Brno 620 00
Tel./Fax: 547 211 044; 775 035 044; 774 035 043-44
e-mail: info@simaf.cz
www.simaf.cz

VÝROBNÍ ZÁVOD
6, rue Nationale 92100 BOULOGNE-BILLANCOURT
Tel.: 33 (0)1 46 21 09 32 Fax: (33) 01 46 21 00 76



THOMAS
Welding systems

Hrotové přivařování



SIMAF CZ s.r.o.
V Aleji 113/20
Brno 620 00
Tel./Fax: 547 211 044
Tel.: 775 035 045; 774 035 043; 774 035 044
www.simaf.cz; e-mail: info@simaf.cz

ZÁSOBNÍKOVÉ NÝTOVÁNÍ



ZÁSOBNÍKOVÉ NÝTY
Typ: 6076



SIMAF CZ s.r.o.
V Aleji 113/20
Brno 620 00
Tel./Fax: 547 211 044; Tel.: 777 035 803
e-mail: info@simaf.cz
www.simaf.cz



POLYPLAST



ŠROUBY DO PLASTU



SIMAF CZ s.r.o.; V Aleji 20; Brno 620 00
Tel./Fax: 547 211 044
Tel.: 774 035 043 - 44
E-mail: info@simaf.cz; www.simaf.cz

SIMAF CZ s.r.o.; Firemní 747/17; Brno 619 00;
Tel.: 775 035 806; ; www.simaf.cz; e-mail: info@simaf.cz
Vydání: 12/2017

Změna technické specifikace je vyhrazena. Aktualizovaná data jsou na www.simaf.cz

SIMAF CZ

Dodáváme ucelenou řadu spojovacího materiálu zaměřenou na spojování tenkých plechů a materiálů, zálistků do plastu a dalších spojovacích dílů.

Při vývoji a návrhu podle zákaznických požadavků využíváme kromě vlastních, také zkušeností naší mateřské společnosti SIMAF Francie, která více než 50 let navrhuje a dodává spojovací materiál v souladu se vzrůstajícími požadavky.



ČSN EN ISO 9001

ČSN EN ISO 14001

SIMAF CZ s.r.o.; Firemní 747/17; Brno 619 00;
Tel.: 775 035 806; ; www.simaf.cz; e-mail: info@simaf.cz
Vydání: 12/2017

Změna technické specifikace je vyhrazena. Aktualizovaná data jsou na www.simaf.cz